

## Traditional Cache

# GC1CYQJ



## Cristallo, Cristallo

A cache by [mawieser](#) Hidden: 6/4/2008

Size: (Regular)

Difficulty:

Terrain: (1 is easiest, 5 is hardest)

[User's Web Page](#)

N 47° 03.357 E 013° 36.831 [other conversions...](#)

UTM: 33T E 394714 N 5212334

SE 51.3km from your home coordinates

In Austria

Netter Familiencache in der Nähe des Hotel Cristallo auf der Katschberghöhe.

Ausgangspunkt ist die Feuerwehrgarage hinter dem Tourismusbüro auf der Katschberghöhe. Nun einfach dem GPS in das kleine Waldstück folgen. Die große, originale Cache Dose ist gut getarnt in einem großen, morschen, umgefallenen Baumstück versteckt. Logbuch und Motivstanzer bitte nicht entnehmen!

**Additional Hints ( [Decrypt](#) )**

am Boden, getarnt mit einem Rindenstück



[Feuerwehrgarage auf der Katschberghöhe](#)

## Navigation

- log your visit
- view gallery
- watch listing
- edit listing
- edit attributes
- waypoints
- upload images
- archive listing
- disable listing
- ignore listing
- bookmark listing



## Attributes



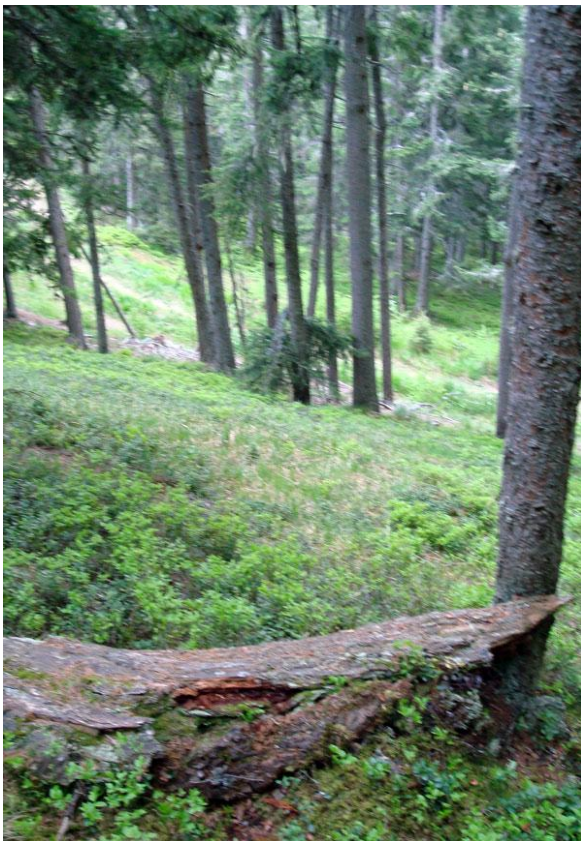
## Inventory

What is a Travel Bug?



[[edit](#)]

 [Makanter Baumstamm](#)



[[edit](#)]

[[edit](#)]

 [Getarnt mit einem Rindenstück](#)



Logged Visits ( 1 total. [Visit the Gallery \(3 images\)](#) )

#### Cache Logs

 **June 4** by [Tafari](#) (388 found)  
Published  
[\[view this log on a separate page\]](#)