



Che bello vedervi!



Attività

INVERNO 2011/2012

Ventaglio di attività

Pagina 2



Scuole di sci / Negozi sportivi

Pagina 10



Gite in slitta a cavallo

Pagina 11



Pacchetti / Escursioni invernali

Pagina 12



Manifestazioni

Pagina 14



Piaceri culinari

Pagina 16



Lessico delle vacanze

Pagina 20



Orario skibus

Pagina 31



PROGRAMMA SETTIMANALE

»» LUNEDÌ ««

GHIACCIO & CALDO

CURLING SU GHIACCIO – CON MUSICA E VIN BRÛLE. PER STARE ASSIEME IN UN'ATMOSFERA SPORTIVA E CONOSCERSI.

Punto di incontro: campo di pattinaggio Katschberg, ore 20:00
Iscrizione: entro le 17:00 del giorno precedente presso l'ufficio turistico di Katschberg o Rennweg, tel. +43-4734-630 o 330 o Scuola di sci e snowboard Otto +43-664-393-00-01
Costo: ingresso gratuito

MONTÉDAY

SHOWTIME CON PATRIC MONTÉ

Punto di incontro: Schlössl
Iscrizione: non è necessario iscriversi
Costo: ingresso gratuito

»» MARTEDÌ ««

SKI COACHING OTTO

TRAINING SPECIALISTICO PER IMPARARE PIACEVOLMENTE LA TECNICA DEL CARVING E DELLO SCI SU NEVE PROFONDA E PISTE GIBBOSE (SECONDO LE CONDIZIONI DI NEVE E LE RICHIESTE INDIVIDUALI). INCLUSA VIDEOANALISI. PRENOT. ANCHE PREVIO ACCORDO.

Punto di incontro: ufficio Scuola di sci Otto "Haus Otto", vicino a Wildereralm 14:00 – 16:00 e previo accordo almeno 4 partecipanti
Iscrizione: entro le 17:00 del giorno precedente all'ufficio turistico di di Katschberg o Rennweg, tel. +43-4734-630 o 330 o Scuola di sci e snowboard Otto +43-664-393-00-01
Costo: € 21,- / a pers. Specialità secondo programma settimanale

PARTY OTTOFANT PER BAMBINI

DOPOSCÌ PER BAMBINI CON TANTI GIOCHI, DIVERTIMENTI E MUSICA E CON L'OTTOFANT. BIBITE CALDE E DOLCI SORPRESE PER I BIMBI.

Punto di incontro: ufficio Scuola di sci Otto "Haus Otto", vicino a Wilderer-alm, ore 15:00
Anmeldung: entro le 17:00 del giorno precedente all'ufficio turistico di di Katschberg o Rennweg, tel. +43-4734-630 o 330 o Scuola di sci e snowboard Otto +43-664-393-00-01
Costo: ingresso gratuito

ESCURSIONE SULLE CIASPOLE

ALLA GAMSKOGELHÜTTE CON SUCCESSIVA DISCESA IN SLITTINO

Punto di incontro: al FRESCH:UP Shop, ore 18:00
Iscrizione: entro le 16:00 presso FRESCH:UP/Centro di sci e sport, tel.: +43-4734-29900-13 o skischule@erwinresch.at
Costo: € 19,- incl. guida e dotazione

PROGRAMMA SETTIMANALE

ESCURSIONE CON LE FIACCOLE

CON SUCCESSIVO SLITTINO NOTTURNO

Punto di incontro: al FRESCH:UP Shop, ore 18:00
Iscrizione: entro le 18:00 del giorno precedente presso FRESCH:UP/Centro di sci e sport, tel.: +43-4734-29900-13 o skischule@erwinresch.at
Costo: € 12,- /pers. incl. fiaccola e guida

FIRE AND ICE

VI ATTENDE UNA ROMANTICA ESCURSIONE CON LE FIACCOLE FINO ALLA GAMSKOGELHÜTTE ATTRAVERSO IL PAESAGGIO INNEVATO DEL KATSCHBERG CON SUCCESSIVA DISCESA IN SLITTINO.

Punto di incontro: ufficio Scuola di sci Otto "Haus Otto", vicino a Wildereralm, ore 20:00, almeno 4 partecipanti
Iscrizione: entro le 17:00 del giorno precedente all'ufficio turistico di di Katschberg o Rennweg, tel. +43-4734-630 o 330 o Scuola di sci e snowboard Otto +43-664-393-00-01
Costo: € 12,- incl. fiaccola, slittino e guida

SLITTINO NOTTURNO

OGNI MARTEDÌ E SABATO DALLE 17:00 ALLE 23:00. NOLEGGIO SLITTINO SULLA GAMSKOGELHÜTTE. PISTA DI SLITTINO ILLUMINATA.

Punto di incontro: discesa della Gamskogelhütte
Iscrizione: non è necessario iscriversi (da 25 pers. su richiesta, possibile anche altri giorni)
Costo: € 4,- tariffa noleggio slittino



PROGRAMMA SETTIMANALE

»» MERCOLEDÌ ««

SAFARI SUGLI SCI OTTO

FANTASTICHE DISCESE SU NEVE PROFONDA (SCI E TAVOLA) NEL PARCO NATURALE GONTAL FINO ALLA PRITZHÜTTE. RITORNO ALLA PASSHÖHE CON LO SPECIALE "BIOLIFT". IN PRECEDENZA BREVE TEST (AD OLTRE 2000 M) E LEZIONE CON MAESTRI DI SCI QUALIFICATI.

Punto di incontro: ufficio Scuola di sci Otto "Haus Otto", vicino a Wildereralm, ore 14:00, almeno 4 partecipanti
Iscrizione: entro le 17:00 del giorno precedente all'ufficio turistico di Katschberg o Rennweg, tel. +43-4734-630 o 330 o Scuola di sci e snowboard Otto +43-664-393-00-01
Costo: € 25,-/pers. incl. guida e Biolift

MUSICA LIVE ALLO SCHLÖSSL

dalle 21:00 allo Schlössl

Iscrizione: non è necessario iscriversi
Costo: ingresso gratuito

GRIGLIATA AL LÄRCHENSTADL

ALL YOU CAN EAT

Iscrizione: non è necessario iscriversi
Costo: ingresso gratuito

»» GIOVEDÌ ««

ESCURSIONE SULLE CIASPOLE

SULLE "SUOLE LEGGERE" ATTRAVERSO IL PAESAGGIO PROFONDAMENTE INNEVATO DEL KATSCHBERG. DURATA CA. 1 - 1,5 ORA.

Punto di incontro: ufficio Scuola di sci Otto "Haus Otto", vicino a Wildereralm, ore 17:00, almeno 4 partecipanti
Iscrizione: entro le 17:00 del giorno precedente all'ufficio turistico di Katschberg o Rennweg, tel. +43-4734-630 o 330 o Scuola di sci e snowboard Otto +43-664-393-00-01
Costo: € 15,-/pers. incl. dotazione e guida

MUSICA LIVE AL LÄRCHENSTADL

Punto di incontro: dalle 21:30 al Lärchenstadl
Iscrizione: non è necessario iscriversi
Costo: ingresso gratuito

GARA DI SCI PER GLI OSPITI FRIENDLY CARINTHIA

Punto di incontro: stazione a monte Katschi's Kinderwelt, ore 10:00
Iscrizione: alla partenza, all'ufficio della scuola di sci o al +43-4734-608
Costo: quota di partecipazione: € 8,-/pers.

GARA DI SCI PER GLI OSPITI SCUOLA DI SCI&SPORT KATSCHBERG

Punto di incontro: stazione a monte Katschi's Kinderwelt, ore 14:00
Anmeldung: Scuola di sci&sport Katschberg Gottfried Krabath, tel. +43-4734-83881 o +43-664 25 27 345
Costo: su richiesta

PROGRAMMA SETTIMANALE

»» VENERDÌ ««

GARA DI SCI PER GLI OSPITI SCUOLA DI SCI&SNOWBOARD OTTO

Punto di incontro: stazione a monte Katschi's Kinderwelt, ore 10:00
Iscrizione: alla partenza, agli uffici della scuola di sci o al +43-664-393-00-01
Costo: quota di partecipazione: € 5,-/pers.

GARA PER GLI OSPITI FRESCH:UP

PER OSPITI INDIVIDUALI CHE NON FREQUENTANO UN CORSO DI SCI € 10,- INCL. MEDAGLIA

Punto di incontro: al FRESCH:UP Shop, ore 14:00
Iscrizione: fino alla partenza presso FRESCH:UP/Centro di sci e sport, tel.: +43-4734-29900-13 o skischule@erwinresch.at
Costo: quota di partecipazione € 6,-/pers.
 Per partecipanti ai corsi di una settimana GRATIS!

»» SABATO ««

ESCURSIONE SULLE CIASPOLE

ALLA GAMSKOGELHÜTTE CON SUCCESSIVA DISCESA IN SLITTINO

Punto di incontro: al FRESCH:UP Shop, ore 20:30
Iscrizione: entro le 16:00 presso FRESCH:UP/Centro di sci e sport, tel.: +43-4734-29900-13 o skischule@erwinresch.at
Costo: € 19,- incl. guida e dotazione

SLITTINO NOTTURNO

OGNI MARTEDÌ E SABATO DALLE 17:00 ALLE 23:00. NOLEGGIO SLITTINO SULLA GAMSKOGELHÜTTE. PISTA DI SLITTINO ILLUMINATA.

Punto di incontro: discesa della Gamskogelhütte
Iscrizione: non è necessario iscriversi (da 25 pers. su richiesta, possibile anche altri giorni)
Costo: € 4,- tariffa noleggio slittino

ESCURSIONE CON LE FIACCOLE

CON SUCCESSIVO SLITTINO NOTTURNO

Punto di incontro: al FRESCH:UP Shop, ore 20:30
Iscrizione: entro le 18:00 del giorno precedente presso FRESCH:UP/Centro di sci e sport, tel.: +43-4734-29900-13 o skischule@erwinresch.at
Costo: € 12,-/pers. incl. fiaccola e guida



OGNI GIORNO, CON PRENOTAZIONE ENTRO LE 17:00 GIORNO PREC.

ESCURSIONE CON LE FIACCOLE E SLITTINO

Punto di incontro: Scuola di sci&sport Katschberg Gottfried Krabath
Iscrizione: Scuola di sci&sport Katschberg Gottfried Krabath, tel. +43-4734-83881 o +43-664 25 27 345
Costo: su richiesta

ESCURSIONE SULLE CIASPOLE

Punto di incontro: Scuola di sci&sport Katschberg Gottfried Krabath
Iscrizione: Scuola di sci&sport Katschberg Gottfried Krabath, tel. +43-4734-83881 o +43-664 25 27 345
Costo: su richiesta

SKI FAMILY DAY (AD ES. 2 ADULTI E 2 BAMBINI)

PER IMPARARE A CONOSCERE IL COMPRESORIO, 4 ORE
Punto di incontro: Scuola di sci&sport Katschberg Gottfried Krabath
Iscrizione: Scuola di sci&sport Katschberg Gottfried Krabath, tel. +43-4734-83881 o +43-664 25 27 345
Costo: su richiesta

ITINERARI SCIALPINISTICI

Punto di incontro: Scuola di sci&sport Katschberg Gottfried Krabath
Iscrizione: Scuola di sci&sport Katschberg Gottfried Krabath, tel. +43-4734-83881 o +43-664 25 27 345
Costo: su richiesta

FANTASTICI ITINERARI SCIALPINISTICI ALLA BONNER HÜTTE

ALLA ROMANTICAMENTE INNEVATA BONNER HÜTTE
Punto di incontro: individuale, Bonner Hütte
Iscrizione: possibili fantastici itinerari scialpinistici dal lato carinziano e salisburghese e attorno alla Bonner Hütte, Sigi Meissnitzer, tel. +43-676-510 21 14 o +43 664 162 45 28
Costo: gratuito

CENA CONTADINA, COSTOLETTE O FONDUTA BONNER HÜTTE

ROMANTICISMO PURO NELL'INNEVATA LAUSSNITZTAL AL LUME DI CANDELA
Punto di incontro: Bonner Hütte (su richiesta taxi navetta da prenotare prima)
Iscrizione: Bonner Hütte, Sigi Meissnitzer Tel. +43-676-510 21 14 o +43-664 162 45 28
Costo: € 17,-/pers. cena contadina
 € 12,-/pers. costolette
 € 27,-/pers. fonduta

SLITTINO ED ESCURSIONE SULLE CIASPOLE BONNER HÜTTE

Punto di incontro: Bonner Hütte (su richiesta taxi navetta da prenotare prima)
Iscrizione: Bonner Hütte, Sigi Meissnitzer Tel. +43-676-510 21 14 o +43-664 162 45 28
Costo: su richiesta

OGNI GIORNO, CON PRENOTAZIONE ENTRO LE 17:00 GIORNO PREC.

SNOWTUBING BONNER HÜTTE E SCI DI FONDO BONNER HÜTTE

Punto di incontro: Bonner Hütte (su richiesta taxi navetta da prenotare prima)
Iscrizione: Bonner Hütte, Sigi Meissnitzer Tel. +43-676-510 21 14 o +43-664 162 45 28
Costo: gratuito

WORKSHOP DI TELEMARKING

IL TELEMARKING È UNO STILE SCIISTICO CHE VIENE DALLA NORVEGIA: LO SCIATORE SI INGINOCCHIA SULLO SCI RIVOLTO A MONTE SOLLEVANDO IL TALLONE DEL RISPETTIVO PIEDE, MENTRE SPINGE AVANTI LO SCI RIVOLTO A VALLE.

Punto di incontro: area di raccolta Hotel Cristallo
Iscrizione: ufficio Scuola di sci Cristallo, tel. +43-4734-319 515
Costo: su richiesta

ADVENTURE PARK

APERTO D'INVERNO
Punto di incontro: Hotel Cristallo
Iscrizione: ufficio Scuola di sport sulla neve Falkensteiner Hotel Cristallo: 04734 319 515 Hotel Funimation: 04734 631 909, cell. 0676 63 70970
Costo: € 20,-/pers.

CORSO DI PROVA DI SCI DI FONDO – NORDIC WALKING

Iscrizione: informazioni più dettagliate presso l'ufficio turistico Katschberg o Rennweg, tel. +43-4734-630 o 330
Costo: su richiesta

NEU AB WINTER 2011/2012

SILVER JET 2

Mehr Schi am Katschi!

Schivergnügen von 1.066 bis 2.220 m • www.katschi.at

OFFERTE INDIVIDUALI DIETRO PRENOTAZIONE

ESCURSIONE CON LE FIACCOLE

ALLA ROMANTICAMENTE INNEVATA BONNER HÜTTE

Punto di incontro: Frankenberg ob Rennweg
Iscrizione: Bonner Hütte, Sigi Meissnitzer,
 tel. +43-676-510 21 14 o +43 664 162 45 28
 su richiesta
Costo:

RALLYE SUGLI SCI FRESCH:UP

RALLYE AVVENTUROSO DI UNA GIORNATA NELLA REGIONE

Punto di incontro: FRESCH:UP Shop
Iscrizione: FRESCH:UP, Centro di sci e sport,
 tel.: +43-4734-29900-13 o
 skischule@derwinresch.at
Kosten: € 39,--/pers.

CON IL GPS ATTRAVERSO LA NEVE E IL GHIACCIO FINO AI TESORI DEL KATSCHBERG

ARMATI DI MODERNI IMPIANTI GPS TROVERETE LE GIUSTE TRACCE NELLA NEVE PER GIUNGERE AI NOSTRI TESORI ATTRAVERSO IL SUGGERITIVO PAESAGGIO INVERNALE (PER BAMBINI E ADULTI).

Punto di incontro: FRESCH:UP Shop
Iscrizione: FRESCH:UP, Centro di sci e sport,
 tel.: +43-4734-29900-13 o
 skischule@derwinresch.at
Costo: € 12,-- , min. 4 pers., circa 2 ore

GIRO IN SLITTA A CAVALLO

GIRO IN SLITTA GIORNALIERO NELLA GONTAL

Punto di incontro: ogni giorno, 11:00, 12:30, 14:00, 15:30, 17:00, 18:30, 20:00, piazza di Katschberg
Iscrizione: direttamente presso il cocchiere Andreas Neuschitzer al tel. +43-664-284-45-83, negli uffici turistici di Katschberg o Rennweg, tel. +43 4734-630 o 330 o alla reception degli hotel
Costo: adulti € 22,-- di giorno e € 25,-- di notte (dalle 17:00), bambini fino 3 anni gratis, 3-15 anni 50% riduz., slitte private € 130,--/giorno e € 150,--/notte, prezzi per comitive su richiesta

EQUITAZIONE

MANEGGIO E ALL'APERTO

Punto di incontro: Centro di equitazione Katschberg
Iscrizione: direttamente presso il cocchiere Andreas Neuschitzer al tel. +43-664-284-45-83, negli uffici turistici di Katschberg o Rennweg, tel. +43 4734-630 o 330 o alla reception degli hotel
Costo: ora individuale € 20,--/pers.
 corso settimanale (5 unità) € 95 pers.

OGNI GIORNO SENZA PRENOTAZIONE

PATTINAGGIO SU GHIACCIO

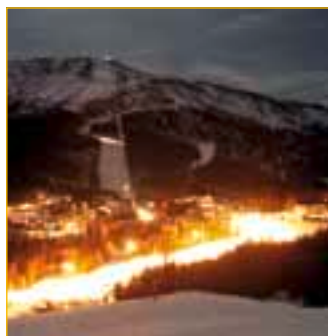
Punto di incontro: Katschberg: dietro l'ufficio turistico, Rennweg: campo sportivo scolastico. Potete usare ogni giorno il campo di pattinaggio del Katschberg (fino le 22:00 illuminato) o di Rennweg
Iscrizione: non è necessario iscriversi gratis
Costo:

SCI NOTTURNO SULLA KÖNIGSWIESE

05.12.2011 fino 25.12.2011 – ogni giovedì
 26.12.2011 fino 08.01.2012 – ogni lunedì e giovedì
 09.01.2012 fino 29.01.2012 – ogni giovedì
 30.01.2012 fino 26.02.2012 – ogni lunedì e giovedì
 27.02.2012 fino 08.04.2012 – ogni giovedì
Punto di incontro: Königswiese, impianto aperto 19:00 - 22:00
Iscrizione: non è necessario iscriversi
Costo: gratuito con skipass valido

SLITTINO / KATSCHBERG

GODETEVI OGNI GIORNO GLI 1,5 KM DELLA PISTA DI SLITTINO SUL KATSCHBERG, DISCESA DALLA GAMSKOGELHÜTTE. SLITTINO NOTTURNO OGNI MARTEDÌ E SABATO, 17:00 – 23:00
Iscrizione: non è necessario iscriversi (da 25 pers. su richiesta possibile anche altri giorni)
Costo: € 4,-- noleggio slittino



Scuole di sci & snowboard:

FRESCH:UP / Scuola di sci e sport

Katschberghöhe 37, 9863 Rennweg
Tel.: +43 (0) 4734-29900-13, ogni giorno 8:30-18:00
Email: skischule@erwinresch.at
Internet: www.erwinresch.at



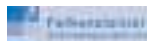
Scuola di sci e snowboard Otto

A - 5582 Katschberg 330
Internet: www.schischul.info
Email: otto@schischul.info, tel & fax: +43-4734-8244
Cell: +43-664-393-00-01 • ogni giorno 8:00-17:00



Scuola di sport sulla neve Falkensteiner

A - 9863 Katschberghöhe 20
Iscrizione presso Falkensteiner Club Funimation
e Hotel Cristallo, tel. +43-4734-319 515
Internet: www.schneesportschule-falkensteiner.com
E-mail: snowsport@falkensteiner.com



Scuola di sci e snowboard Friendly Carinthia

Katschberg 24, A - 9863 Katschberg
Internet: www.skischule-katschberg.com
Email: info@skischule-katschberg.com
Tel: +43-4734-608, Fax: +43-4734-608 4



Scuola di sci & sport Katschberg

Gottfried Krabath
A - Katschberghöhe 30
Tel: +43-4734-83881 o +43-664 25 27 345
Email: info@skischule-krabath.at
Internet: www.katschberg-skischule.at
Ogni giorno 09:00 - 18:00



Scuola di scodinzolo Montekatsch

Scuola privata, focalizzata su lezioni
specifiche private
Tel. +43 664 3933 876
E-mail: wedelschule@montekatsch.at
Internet: www.montekatsch.at



Negozi sportivi:

Boutique Creativ

Tel: +43-4734-608
• Abiti da bambino, uomo e donna
• Vendita e noleggio di articoli sportivi
• Souvenir - piccole idee regalo



Sport Friedrich

Tel: +43-4734-470
Internet: www.sbg.at/sport-friedrich/



Sport Erni

Tel: +43-4734-320 Email: info@sport-erni.at
Internet: www.sport-erni.at,
... il negozio diverso, dove la consulenza
individuale conta ancora molto!

- Abbigliamento esclusivo per sport e tempo libero
- Noleggio e test di articoli da sci e calzature
- Assistenza sci e snowboard - vale la pena farci una visita



FRESCH:UP / Centro di sci e sport

Katschberghöhe 37, 9863 Rennweg
Tel.: +43 (0) 4734-29900
Email: sports@erwinresch.at Internet: www.erwinresch.at
Negozio sportivo, noleggio, scuola di sci e vendita, ogni giorno 08:30-18:00



Sportshop

Ski & Sportschule Katschberg
Gottfried Krabath,
A - Katschberghöhe 30 - Tel: +43-4734-83881 oder +43-664 25 27 345
Email: info@skischule-krabath.at - www.katschberg-skischule.at
Ogni giorno 09:00 - 18:00



SPORT SCHIFFER attivi per passione!

Rennweg 6 - 9863 Rennweg
T. +43(0)664-35 26 306
info@sportschiffer.at - www.sportschiffer.at
D'estate e d'inverno offriamo programmi attivi innovativi. Il nostro
shop sportivo con noleggio e assistenza soddisfa ogni desiderio.
Qualità a prezzi equi! Lun.- ven. 8:00 - 12:00 e 14:00 - 18:00,
sab. 8:00 - 12:00



Gite in slitta a cavallo

Katschberg:

Romantiche gite in slitta a cavallo nell'area naturale protetta della
Gontal fino alla Pritzhütte sul Katschberg. Ogni giorno alle 11:00,
12:30, 14:00 e 15:30 (previa prenotazione al tel. +43-664-284-45-83,
presso gli uffici turistici di Katschberg-Rennweg o alla reception de-
gli hotel). Slitte private dietro accordo.
Gite serali: 17:00, 18:30 e 20:00

Prezzi: di giorno 22,- €/adulto, dalle 17:00 25,- €/adulto. I bambini
fino ai 3 anni viaggiano gratis, 3-15 anni riduzione del 50%, prezzi
per gruppi su richiesta. Slitta privata di giorno 130,- € e di notte
(dalle 17:00) 150,- € (max. 7 persone).

Email: info@pferdezentrums-katschberg.at
Internet: www.pferdezentrums-katschberg.at

INIZIO STAGIONE KATSCHBERG 03.12. - 23.12.2011 (ultimo giorno arr. 20.12.2011)

Servizi inclusi:

- 3 pernottamenti nella rispettiva categoria
- 2 giorni di skipass top oro Carinzia – Tirolo orientale

PREZZO TOP/PERS.

- 115,- €** in appartamento turistico a Rennweg am Katschberg (n. minimo: 4 pers.)
- 140,- €** in pensione con prima colazione a Rennweg am Katschberg
- 166,- €** in gasthof con mezza pensione a Rennweg am Katschberg
- 250,- €** in hotel**** con mezza pensione sul Katschberg

PACCHETTO "SCONDIZOLO" FUORI DAI WEEK-END

valido: 15.01. - 19.01.2012 e 22.01. - 26.01.2012

Servizi inclusi:

- 4 pernottamenti nella rispettiva categoria da dom. a gio.
- 3 giorni di skipass top oro Carinzia – Tirolo orientale

PREZZO TOP/PERS.

- 140,- €** in appartamento turistico a Rennweg am Katschberg (n. minimo: 4 pers.)
- 174,- €** in pensione con prima colazione a Rennweg am Katschberg
- 229,- €** in gasthof con mezza pensione a Rennweg am Katschberg
- 374,- €** in hotel**** con mezza pensione sul Katschberg

PACCHETTO SCI AL SOLE

valido: 03.03. - 31.03.2012

Servizi inclusi:

- 4 pernottamenti nella rispettiva categoria
- 3 giorni di skipass top oro Carinzia – Tirolo orientale

PREZZO TOP/PERS.

- 140,- €** in appartamento turistico a Rennweg am Katschberg (n. minimo: 4 pers.)
- 174,- €** in pensione con prima colazione a Rennweg am Katschberg
- 229,- €** in gasthof con mezza pensione a Rennweg am Katschberg
- 374,- €** in hotel**** con mezza pensione sul Katschberg

PACCHETTI INVERNALI

intera stagione invernale 11/12, escluso 24.12.2011 - 06.01.2012 e 29.01.2012 - 03.03.2012

Servizi inclusi:

- 4 pernottamenti nella rispettiva categoria
- 3 giorni skipass top oro

PREZZO TOP/PERS.

- da **174,- €** in appartamento turistico a Rennweg am Katschberg (n. minimo: 4 pers.)
- da **209,- €** in pensione con prima colazione a Rennweg am Katschberg
- da **269,- €** in gasthof con mezza pensione a Rennweg am Katschberg
- da **459,- €** in hotel**** con mezza pensione sul Katschberg

Escursioni invernali

• Sentiero escursionistico invernale Katschberg

Da Landal attraverso il sentiero escursionistico 17. Molto assolato e protetto dal vento. Stupendo panorama sulla Carinzia e sulle piste del Gamskogellift. Non circolano le automobili, non attraversa piste.

Attenzione: non è un sentiero circolare, nessun locale di ristorazione, non adatto a carrozzine per bambini.

• Gamskogelhütte sul Katschberg – aperto ogni giorno

Dalla Katschberghöhe attraverso il sentiero escursionistico e per slittino adatto alle famiglie (accesso ca. 100 m dopo la Pizzeria Stampferl) Fino alla Gamskogelhütte ca. 1,5 km

• Pritzhütte nella Gontal – aperto ogni giorno

Dalla Katschberghöhe ca. 4 km fino alla Pritzhütte

• Area naturale e paesaggistica protetta Pöllatal

Stupenda escursione invernale di 6 km in un suggestivo scenario. Locale di ristorazione: Schoberblickhütte nella Pöllatal, chiuso il lunedì

• Bonner Hütte – aperto ogni giorno

Da Rennweg (ca. 8 km) o da Frankenberg – Laußnitz (ca. 3,8 km) le anche in auto.

DATA	MANIFESTAZIONE
DICEMBRE	
Gio., 1 dicembre	Festa di inizio stagione al Lärchenstadl
Lun., 5 e mar., 6 dicembre	Azione di S. Nicolò e del Krampus , organizzatore: Landjugend Rennweg
Mar., 6 dicembre	Mercatino dell'Avvento in piazza a Katschberg 15:00 – 18:00, organizzatore: regione turistica
Mer., 7 dicembre	„Es werd scho glei dumpa“ concerto prenatalizio della Scuola musicale di Rennweg, ore 19:00, parrocchiale Kremsbrücke
Gio., 8 dicembre	Festa di inizio stagione del Katschberg Organizzatore: impianti di ris. Katschberg
Sab., 10 dicembre	Inaugurazione "Der Hei(ß)e Treff" nell'Avvento , dalle 15:00, Gasthof Post
Dom., 11 dicembre	„Auf Weihnachten zua“ ore 13:00 a Gries Organizzatore: Katschtaler Sängerrunde
Mar., 13 dicembre	Mercatino dell'Avvento in piazza a Katschberg 15:00 – 18:00, organizzatore: regione turistica
Dom., 18 dicembre	Matinée natalizio con gli allievi della Scuola musicale, ore 10:30 al Gasthof Post
Mar., 20 dicembre	Mercatino dell'Avvento in piazza a Katschberg 15:00 – 18:00, organizzatore: regione turistica
Sab., 24 dicembre	Festa natalizia in piazza a Katschberg Dalle 16:00, organizzatore: regione turistica S. Messa di Natale , ore 23:00, parrocchiale St. Peter
Lun., 26 dicembre	S. Messa per le famiglie con agape Ore 08:30, St. Georgen Test di sci Elan , dalle 09:00, parcheggio P3 (Katschberg), organizzatore: impianti di ris. Katschberg
Ven., 30 dicembre	Torneo di curling notturno , dalle 17:00, campo di pattinaggio di Rennweg, organizzatore: VP Rennweg
Sab., 31 dicembre	Veglione di Capodanno con musica dal vivo , dalle 20.30 allo Stampertl
GENNAIO	
Sab., 7 gennaio	Ballo dei vigili del fuoco , ore 20:30, Pirkerwirt Organ.: Vigili del fuoco del comune di Rennweg
Sab., 21 gennaio	Giornata sugli sci di Antenne Kärnten , dalle 09:00, organizzatore: impianti di ris. Katschberg 37° Ballo contadino della Katschtal , dalle 20:00, Pirkerwirt Organ.: Katschtaler Bauernbund
FEBBRAIO	
Sab., 11 febbraio	Ballo in maschera dei cantori , dalle 20.30, Pirkerwirt Organ.: Katschtaler Kirchenchor
Sab., 18 febbraio	Corteo di carnevale a Rennweg Organizzatore: SC Rennweg/Katschberg
Lun., 20 febbraio	20° Ballo di carnevale , dalle 20:00, al Gasthof Post Party di Lunedì grasso al Lärchenstadl
Mar., 21 febbraio	Party di Martedì grasso allo Schlössl, con musica dal vivo

MARZO

Sab., 10 marzo

Giornata di sci per famiglie di Antenne Steiermark, dalle 09:00, stazione a valle Aineckbahn, organ.: impianti di ris. Katschberg e Antenne Steiermark

Sab., 31 marzo

Preparazione ramoscelli d'ulivo per i bambini, stazione vigili del fuoco di Rennweg, organ.: Landjugend Rennweg

APRILE

Dom., 1 aprile

Processione delle palme e Messa parrocchiale, ore 08.15, St. Georgen, in seguito **Bazar pasquale, Zechner**, St. Georgen, organ.: Trachtengruppe Katschtal

Ven., 13 aprile

Party di fine stagione al Lärchenstadl



MUSICA DAL VIVO DICEMBRE 2011

LÄRCHENSTADL - musica dal vivo dalle 20:00

01.12., 08.12., 15.12. e 22.12.2011

WILDERER ALM - musica dal vivo dalle 20:00

il 03.12., 10.12. e 17.12.2011

PIZZERIA STAMPERL - musica dal vivo dalle 20:00

il 02.12., 09.12., 16.12. e 23.12.2011

HINTEREGGERS AINKEHR - musica dal vivo dalle 20:00

il 04.12., 11.12. e 18.12.2011

HOTEL CRISTALLO - musica dal vivo dalle 20:00

il 12.12. e 19.12.2011

KATSCHBERG/RENNWEG:

Après-Ski - Ogni giorno, dalle 16.00, in tutti i rifugi

Stamperl – Pizza.Pasta.Burger.

Tel. +43 4734 612

Il moderno locale con i più apprezzati piatti del mondo. Ogni giorno, dalle 15:00 après ski con DJ dal vivo. Lunedì blu (sorpresa). La sera il locale si trasforma in un ristorante di stile. Ogni giorno 8-24.



Schlössl

Tel: +43-664-160 11 94

Lunedì: Montéday Showtime con Patric Monté, dalle 22:00

Mercoledì: dalle 21:00 musica dal vivo, cocktails



Lärchenstadl

Tel.: +43-(0)664-260 54 20

Diverse serate a tema

(serata di fonduta, serata delle pietre calde).

Pizze prelibate – dal nostro forno a legna!

Dalle 21.30 DISCOTECA – martedì: KARAOKE

Ogni mercoledì: grigliata – All you can eat

Ogni giovedì, dalle 21:30 musica dal vivo nel Lärchenstadl



Adlerhorst – Himmel auf Erden

Tel.: +43-4734-284. Un evento per tutti i

sensi a 2.222 m di altitudine presso l'Aineck-

lift. Il rifugio più ad alta quota della regione Katschberg

promette un panorama speciale. Piatti semplici ma raffinati conquistano i nostri ospiti. Ogni giorno 10-17.



Schneeflockerl

Tel: +43-664-750 16 427

Programma: ogni giorno après ski

Specialità salisburghesi di rifugio



Gamskogelhütte

Tel: +43-664-33 76 678

Serate di slittino e specialità carinziane



Wilderer Alm

Tel: +43-676-680 38 42 -specialità del Lungau

Programma: ogni giorno, dalle 15:30 après ski



Pritzhütte

Tel: +43-664-98 41 583

Programma: giri in slitta a cavallo, merende carinziane di malga, costolette o zampette di maiale, fonduta dietro prenotazione



Hintereggers Ainkehr

Tel.: +43 664 964 23 38

Il rifugio più emozionante per sciatori e gourmet sul Katschberg, direttamente presso la stazione a valle Ainecklift. Di giorno rifugio e di sera ristorante elegantemente rustico dal tocco alpino. Gustate piatti flambé, fonduta, cibi cotti sulla pietra o bistecche grigliate al fuoco vivo. Ogni giorno, dalle 10:00 ad oltranza.



Erlebnisgasthof Alpina

Tel: +43-4734-350

Steak house.

Specialità caffè e dolci,

piatti locali. Su prenotazione costolette e scampi.



Alpengasthof Bacher

Tel: +43-4734-318 - Terrazza soleggiata

direttamente sulla pista Tschaneck

1 x la settimana cosciotti di maiale

1 x la settimana buffet di pasta

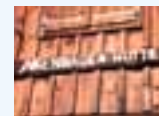
Costolette e stinco di maiale dietro prenotazione



Asenbauerhütte

Tel: +43-664-162 4528

Tradizionale rifugio direttamente presso il Sonnalmlift, terrazza soleggiata, piatti della casa, costolette dietro prenotazione. Vi aspettiamo!



Häsenstall – la tua scuola di après ski

Tel.: +43 664 964 23 38

Doposci di alto livello con clou giornalieri.

Ambiente, bella atmosfera e sorprese

fanno la differenza! Ogni giorno dalle 15:00.

Vi aspettiamo!



RENNWEG:

Gasthof Katschtalerhof

Tel: +43-4734-210

Locanda a gestione familiare, sala con caminetto, cucina casalinga carinziana



Gasthof Post

Tel: +43-4734-204

Locanda tipica carinziana da oltre 300 anni al servizio di viaggiatori affamati, assetati e stanchi. Una "meta del gusto" nella "regione del gusto" carinziana, insignita del sigillo gastronomico dell'AMA "Eredità culinaria" per l'impiego di prodotti regionali.



Café Cappucino

Tel: +43-650-986 33 06 - specialità di caffè, spuntini

Strafnerstadl

Tel.: +43-4734-29971 o

+43-676-521 3756

Ristorante-caffè-enoteca, fantastica atmosfera, prelibata cucina casalinga, grande scelta di vini. Chiuso il mercoledì. Fantastico giardino d'inverno per non fumatori.



Gasthof Alpenglüh'n

Tel: +43-4734-231

Cucina tradizionale, piatti tipici carinziani, prodotti fatti in casa, birra scaldata, sauna e area wellness



Bonner Hütte

Escursione con le fiacole fino alla romanticamente innevata Bonner Hütte. Il rifugio soddisfa ogni vostro desiderio in fatto di specialità culinarie (ad es. costolette, stinco di maiale, fonduta ecc. su prenotazione). Prenotazione il giorno precedente al +43-676-510 21 14 o +43-664-162 45 28



Gasthof Pirkerwirt

Tel: +43-4734-242

Azienda a gestione familiare con coltivazione propria, gradita prenotazione



Café-Bäckerei-Grosek

Tel: +43-4734-324 - dolci e pasticcini

Campingstüberl

Tel: +43-4734-663 oder 229

Cucina casalinga



Schoberblickhütte

Tel: +43-676-964 22 29

Tradizionale rifugio nel cuore dell'area naturalistica della Pöllatal, specialità carinziane e piatti tipici della casa. Su prenotazione giri in slitta a cavallo, pista da sci di fondo tracciata, facilmente raggiungibile in auto.



MUSICA DAL VIVO DICEMBRE 2011

LÄRCHENSTADL - musica dal vivo dalle 20:00

01.12., 08.12., 15.12. e 22.12.2011

WILDERER ALM - musica dal vivo dalle 20:00

il 03.12., 10.12. e 17.12.2011

PIZZERIA STAMPERL - musica dal vivo dalle 20:00

il 02.12., 09.12., 16.12. e 23.12.2011

HINTEREGGERS AINKEHR - musica dal vivo dalle 20:00

il 04.12., 11.12. e 18.12.2011

HOTEL CRISTALLO - musica dal vivo dalle 20:00

il 12.12. e 19.12.2011

A

AUTONOLEGGIO

St. Michael: **Neubauer** tel. +43-6477-775 50

AUTOSOCCORSO

ARBÖ: 123, **ÖAMTC:** 120

Mandl Rudolf: tel. +43 6477 7304 (solo autosoccorso a Katschberg)

B

BANCHE

Rennweg: **Raiffeisenbank** Tel: +43-4734-221
 St. Michael: **Raiffeisenbank** Tel: +43-6477-8081
Hypobank Tel: +43-6477-861 10

BANCOMAT

Katschberg: Negozio di sport Fresch:up
 Rennweg: Presso la Raiffeisenbank Liesertal

BIBLIOTECA

Scuola elementare di Rennweg, tel. +43-4734-2165
 Orari: ven. 18:00-20:00 - mer. 08:00-10:00 e 14:00-16:00 -
 gio. 09:00-10:30

BIOLIFT

Di giorno è possibile effettuare un itinerario sulla neve profonda attraverso il Tschaneck fino alla Pritzhütte per poi tornare indietro con la slitta a cavallo fino al Katschberg. Questo servizio è meglio noto come "Biolift Katschberg". Per ulteriori informazioni tel. +43-664-284 45 83

BUS

Informazioni dettagliate sui collegamenti dei bus si possono ottenere nei due uffici turistici e nel sito Internet www.postbus.at.

BUS POSTALE

Gli orari dei bus postali si possono ottenere negli uffici turistici. Per ulteriori informazioni consultare il sito www.postbus.at.



C

CAMPING

Rennweg: **Campeggio estivo e invernale Ramsbacher**
 Gries 53, 9863 Rennewg, tel. +43-4734-663
 Fax +43-4734-8239, e-mail camp.ram@utanet.at
 Internet www.camp-ram.at
 80 posti con allacciamento per corrente e acqua, TV satellitare, impianti sanitari moderni, lavatrici e lavastoviglie, impianti sanitari per disabili, caffè - ristorante, campo giochi per bambini



CASSA DEGLI IMPIANTI

Cassa Tschaneck: aperta dalle 8:45 alle 16:00
 Cassa Aineck: aperta dalle 8:45 alle 16:00
 sabato dalle 8:45 alle 16:30

CATALOGO IMPRESE ALBERGHIERE

Tutti gli alloggi (hotel, pensioni, gasthof, alloggi privati, rifugi, campeggi, ecc.) sono presentati in un catalogo apposito. Potete trovarlo presso i due uffici turistici di Katschberg e Rennweg e presso l'impresa alberghiera dove alloggiate.

CATENE DA NEVE

Rennweg: **Autohaus Brandstätter**
 Tel. +43-4734-215

COME ARRIVARE

www.katschberg-rennweg.at

D

DEPOSITO SCI

Sul Katschberg avete la possibilità di depositare la vostra attrezzatura da sci e snowboard direttamente nei locali riscaldati sotto l'ufficio turistico, dietro pagamento. Cauzione € 10,-. Per informazioni più dettagliate rivolgersi all'ufficio turistico di Katschberg.

DISTILLERIA DI GRAPPA

Zederhaus: **Moser**, tel. +43-6478-547
 Internet: www.sol.at/moser.edelbraende

DISTRIBUTORE AUTOMATICO DEL LATTE

In funzione 24/24: latte fresco di mucche alimentate con il fieno, presso la sede dei vigili del fuoco di Rennweg, tel +43-4734-368

DROGHERIE

Tamsweg: **Drogheria DM**
Hauptplatz 136, tel. +43-6474-6906

E

EQUITAZIONE

Centro equestre alpino

Informazioni: Andreas Neuschitzer, tel. + 43-664-28 44 583
Giri in slitta a cavallo fino alla romantica Pritzhütte
Escursioni a cavallo • lezioni di equitazione (al coperto e all'aperto) • uscite in pony • pensione per cavalli

F

FARMACIE

Rennweg: **Dr. Reinhold Luger**
Tel. +43-4734-605 o +43-676-415 72 57
Farmacista Sonja Lackner
Tel. +43-664 94 73 934
St. Michael: Farmacia **"Zum hl. Michael"**
Tel. +43 6477 8204, fax - 4

FOTOPPOINT

Presso la stazione a monte del Tschaneck.
Qui potete scattare foto nel comprensorio sciistico con il nostro Katschi, visualizzarle online da casa e spedirle.
www.katschipix.at



G

GIARDINIERE

St. Michael: **Moser Arnold**
tel. +43-6477-8495

I

IMPIANTI DI RISALITA KATSCHBERG

Contatti e informazioni: tel. +43-4734-83 888 0
Fax +43-4734-83 8884, e-mail info@katschi.at
Internet: www.katschi.at o www.katschbergbahnen.at
Apertura da fine novembre 2011 al 15 aprile 2012

INFORMAZIONI FERROVIARIE

Informazioni a tariffa locale al N. 051717
o nel sito Internet www.oebb.at

INFORMAZIONI

Katschberg: **Ufficio turistico Katschberg**
Tel. +43-4734-630
Rennweg: **Ufficio turistico Rennweg**
tel. +43-4734-3300
St. Michael: **Ufficio turistico St. Michael**
Tel. +43-6477-8913



INFORMAZIONI METEOROLOGICHE

Informazioni a pagamento sul tempo al n. 0900 91 15 66.
Si possono apprendere le condizioni meteorologiche giornaliera anche nei due uffici turistici di Katschberg e Rennweg e nel sito Internet www.katschberg-rennweg.at.
Hotline della neve: +43-4734-666

INFORMAZIONI SULLE PISTE

100% di piste innevate • 70 km di piste di tutti i gradi di difficoltà (10 km nere, 46 km di media difficoltà e 14 km facili), elevata capacità di trasporto (25.100 pers./ora), nessun tempo di attesa. Ogni giorno piste preparate al meglio
• marchio di qualità delle piste carinziane • piste ottimamente marcate

INFORMAZIONI TELEFONICHE

11 88 11 (paesi UE e limitrofi)
0900 11 88 77 (in tutto il mondo; a pagamento)

INTAGLIO DEL LEGNO

Rennweg/Mühlbach: **Peitler Alfred**, Mühlbach 14
Contatto: tel. +43-4734-477
Heymans Adrian, Mühlbach 8
Contatto: tel. +43-4734-314

INTERNET

Katschberg: Ufficio turistico (10 cent./min.)
Rennweg: Ufficio comunale (gratuito)



K

KATSCHIS KINDERWELT

“Il mondo dei bambini di Katschi” – figure parlanti divertenti invitano tutti i bambini ad esercitarsi nelle loro prime virate su una pista apposita per i più piccoli.

KEYCARDS

Per gli impianti vale la pena utilizzare il supporto dati senza contatto “keycard” con un sovrapprezzo di 5,- € (non occorre inserirlo nel lettore, basta tenerlo in una tasca della tuta sul lato superiore sinistro – la registrazione e l’apertura del dispositivo di passaggio avvengono attraverso segnali radio). Ovviamente potete utilizzare anche la carta magnetica (nessun sovrapprezzo, ma è necessario inserirla nel lettore). Le keycard si possono restituire presso: Pizzeria Stampferl, Scuola di sci Otto, ufficio turistico di Katschberg e Rennweg, Hotel Hinteregger, Adlerhorst, Fresch:up

L

LAVORAZIONE FERRO BATTUTO E METALLO

Rennweg: Peitler Gerhard-Rennweg 50, tel.: +43-4734-305

M

MASSAGGI

Katschberg: **Hotel Sonnalm, signora Elke Rotschopf** tel. +43-4734-491 438. Sono offerti diversi tipi di massaggi: massaggi speciali per la schiena, sportivi, rilassanti, riflessologici plantari, impacchi al fango o al fieno.

Katschberg: **Hotel Cristallo** - tel. +43 4734-319 540
Diversi massaggi e applicazioni di bellezza

Katschberg: **Gasthof Bacher** - tel. 043-4734-318
massaggi, cosmesi e reparto pedicure

Rennweg: **Massaggi Bernthaler**, tel. 043-676-76 17 620



MEDICI

Medici generici:

Katschberg: **Studio medico - Dr. Betzler & Dr. Neumayer**

Katschberghöhe 4

Orari: ogni giorno, 09:00 – 17:00

Medici generici e specialisti in chirurgia degli infortuni

Tel. +43-4734-240 24

Internet: www.ordination-katschberg.at

In casi urgenti: tel. +43-664 371 90 62

Rennweg: **Dr. Luger Reinhold**

Tel. +43-4734-605 o +43-676-415 72 57

St. Michael: **Dr. Nihad Hatahet**

Tel. +43 6477 8328 o +43-676-336 93 34

Dr. Peter Koller, tel. +43-6477-8350

Dentisti:

Rennweg: **Dr. Hans-Ulrich Müller**, tel. +43-4734-44 712

MERCATO RURALE

Gmünd: Ogni sabato 08.00-11.00 davanti al municipio (mercato rurale della Liesertal)

St. Michael: Ogni venerdì 14.30-17.00 nell’Anthoferhaus / accanto alla chiesa (negozio di prodotti rurali)

MESSE

Rennweg: St. Georgen: sabato ore 19:00

St. Peter: domenica ore 8:30

N

NAVETTA AEROPORTO

Servizio di trasporto dall’aeroporto di Klagenfurt o di Salisburgo. Per informazioni più dettagliate consultare il sito www.kaernten-transfer.at, www.salzberg-transfer.at o anche www.lungautaxi.info

NEWSLETTER

Potete abbonarvi alla newsletter nel sito www.katschberg-rennweg.at.

NORDIC WALKING

Informazioni più dettagliate sui percorsi di nordic walking presso i due uffici turistici di Katschberg e Rennweg.

O

OGGETTI SMARRITI

Rennweg: +43-4734-208 16

OSPEDALI

Spittal an der Drau: tel. +43-4762-622
Tamsweg: tel. +43-6474-7381

OTTICI

Gmünd: **Optik Schiffer GesmbH & CoKG**
Hauptplatz 18, tel. +43-4732-3898

P

PANETTERIE

Rennweg: **Café-Bäckerei Grosek**, tel. +43-4734-324
St. Michael: **Café-Bäckerei Di Bora**, tel. +43-6477-8302

PARRUCCHIERI

Rennweg: **parrucchiera "mobile" Jehsner Eveline**,
tel. +43-664-426 45 37
Rennweg: **HAARgenie**, tel. +43-4734-29 946

PATTINAGGIO SU GHIACCIO

Rennweg: presso il campo sportivo della scuola di Rennweg
Katschberg: dietro all'ufficio turistico di Katschberg
pista illuminata fino alle 22.00

PEDAGGIO (VIGNETTE)

Rennweg/St. Peter: Si può acquistare il contrassegno di
pedaggio presso il Gasthof Alpenglühn
e all'Adeg Pleschberger.
St. Michael: stazioni di rifornimento benzina
Contrassegno annuale: 76,50 €
Contrassegno 2 mesi: 23,00 €
Contrassegno 10 giorni: 7,90 €

PEDAGGIO AUTOSTRADA DEI TAURI

St. Michael: tel. +43-6477-8001
Tragitto singolo autovettura 5,- € per un
tunnel, per entrambi i tunnel 10,- €

PEDONI

I pedoni possono farsi trasportare dalla Aineckbahn. In tutti gli altri impianti non è consentito il loro trasporto.
Salita adulti 11,50 € bambini 6,50 €
Salita e discesa adulti 14,- € bambini 7,50 €

PISCINE COPERTE

Tamsweg: informazioni tel. +43-6474-231 20
Piscina coperta e all'aperto con zona vitalità e giochi d'acqua, area per bambini con scivolo
Spittal: informazioni tel. +43-4762-5650 313
Sauna, bagno turco, zone relax e all'aria aperta, solarium, massaggi e docce, area per bambini
Katschberg: all'Hotel Cristallo, tel. +43-4734-319 540,
piscine con giochi d'acqua, centro sauna, centro fitness, massaggi, trattamenti di bellezza

PISTE DI FONDO

Katscherberg: 16 km andata e ritorno, a 1640 - 1800 m di altitudine. Il punto di partenza di questa stupenda pista di fondo di altura è il parcheggio (P3) sulla Katschberghöhe (1641 m). Da lì la pista conduce attraverso un paesaggio molto vario lungo il pendio dell'Aineck fino alla Brantweinerhütte e alla Kößlbacherhütte, proseguendo fino alla Meissnitzeralmhütte risp. al punto di svolta della Aineckstube (1532 m) presso gli Ainecklifte. La pista Skating & Diagonal è caratterizzata da pendenza e discese impegnative. Questo percorso, che attraversa un alpeggio e un paesaggio boschivo, si contraddistingue in particolare per lo stupendo panorama. Varie possibilità di sosta.
Rennweg: 6 km andata e ritorno, stupenda pista di fondo dall'area grigliate fino all'area naturale e paesaggistica protetta della Pölltal. Possibilità di sosta presso la Schoberblickhütte.



POLIZIA

Rennweg: tel. +43-4734-233

PREFISSI

B: +32 CH: +41 CZ: +420
 D: +49 DK: +45 F: +33
 GB: +44 H: +36 HR: +385
 I: +39 NL: +31 S: +46
 SK: +420 SF: +358 Slo: +386

PRONTO SOCCORSO

N. di emergenza: 144

S

SHOPPING

Katschberg: Alimentari:
Kaufhaus Lärchenhof, tel. +43-4734-250 43
 Abbigliamento:
Boutique Creativ, tel. +43-4734-608
Sport Friedrich, tel. +43-4734-470
Sport Erni, tel. +43-4734-320
Fresch:up, tel. +43-4734-29 900
Minisportshop Scuola di sci & sport Katschberg
 Tel. +43-4734-83 881

Rennweg: Alimentari:
Adeg - Markt Schiefer, tel. +43-4734-214
Adeg - Markt Pleschberger, tel. +43-4734-340
Sport Schiffer, tel. +43-664-35 26 206

SITUAZIONE NEVE

Sul nostro sito www.katschberg-rennweg.at si trovano quotidianamente informazioni sulla situazione della neve. Per più dettagli sulla neve chiamate la "hotline neve" tel. +43-4734-666.

SKIBUS

Lo skibus gratuito circola giornalmente (circa ogni ora) tra St. Margarethen – St. Michael – Katschberg e tra Rennweg e Katschberg (Vedi orario). L'orario si può trovare nei due uffici turistici di Katschberg e Rennweg.

SOCCORSO ALPINO

Informazioni dettagliate telefonando al numero 140.

STAMPA FOTO

Rennweg: **Adeg Pleschberger**, tel. +43-4734-340
 St. Michael: **Roland Holitzky**, tel. +43-6477-7630

STAZIONE FERROVIARIA

Spittal an der Drau: tel. +43-4762-3976
 Informazioni dettagliate sui collegamenti ferroviari anche nel sito Internet www.oebb.at.

T

TARIFFE POSTALI

Tariffa per cartolina e lettera per Austria 0,62,- € / estero 0,70 €

TAXI

Rennweg: **Ramsbacher**, tel. +43-4734-228 o +43-664-200 84 12
 St. Michael: **Gfrerer**, tel. +43-664-450 48 20
Bacher Reisen, tel. +43-6477-81 11
Lehenuer, tel. +43-676-311 83 11

TELECAMERA PANORAMICA

Telecamera autocomandabile presso il Sonnalmlift o il Tschanecklift. Informazioni più dettagliate nel sito Internet www.katschi.at.



TOILETTE

Katschberg: Parcheggio P3
Ufficio turistico di Katschberg
Cassa impianti Tschaneck
Cassa impianti Aineck
Rennweg: Ufficio comunale di Rennweg

U

UFFICIO POSTALE PRESSO UFFICIO TURISTICO DI RENNWEG

Rennweg: tel. +43-4734-330

V

VENDITA DIRETTA PRODOTTI AGRICOLI

Fam. Pirker, Laußnitz 1, A-9863 Rennweg

Tel. +43-4734-8357 o +43-664-877 12 64.

Fam. Ramsbacher, St. Georgen, A- 9863 Rennweg

Tel. +43-676-8355 6698

VETERINARIO

St. Michael: **Dott. veterinario Josef Dorfer**
Tel. +43-6477-76 37

W

WELLNESS

Katschberg: **Hotel Sonnalm**

Signora Elke Rotschopf,

tel. +43-4734-491 438

Vengono utilizzati cosmetici naturali di Maurice Messegue.

Tra l'altro trattamenti per il viso e per il corpo, manicure e pedicure, trattamenti anticellulite.



Orario degli skibus



Schibus Oberdorf - Rennweg - Katschberghöhe				Schibus Katschberghöhe - Rennweg - Oberdorf			
A	A	B	A	A	A	B	A
Oberdorf	7:47	8:55	9:45	Katschberghöhe	8:15	9:30	10:20
Gries Gh. Ramsbacher	7:51	8:57	9:47	Falkensteiner Funimontion	8:16	9:31	10:21
Gries Seiler	7:52	8:49*	11:50	Saraberg, Mühlbach	8:22	9:37	10:27
Lieserhaus	7:53	8:47**	11:51	St. Georgen Abzw.	10:34	12:29	14:19
St. Peter	9:00	11:50	13:46	Rennweg Haus Josefín	10:39	12:34	14:24
Rennweg Schule	7:54	9:08	9:58	Rennweg PA	10:41	12:35	14:26
Rennweg PA	8:00	9:10	10:00	Rennweg Schule	10:42	14:37	16:31
Rennweg Haus Josefín	8:02	9:12	10:02	Lieserhaus	10:43	14:38	16:32
St. Georgen Abzw.	8:05	9:17	10:07	St. Peter	10:44	14:39	16:34
Mühlbach, Saraberg	8:06	9:19	10:09	Gries	8:33	9:43	10:44
Falkensteiner Funimontion	8:13	9:28	10:18	Oberdorf	8:35	9:45	10:50
Katschberghöhe	8:15	9:30	10:20				

* = Lieserhaus 8:47 und Gries Seiler 8:49 nur an Werktagen
 ** = ab St. Peter 9:50 mit tel. Voranmeldung unter 0664 200 8412

A = täglich vom 4.12.2011 bis 15.4.2012
 B = täglich vom 25.12.2011 bis 8.1.2012, vom 5. bis 26.2. und 1. bis 10.4.2012 sowie auf Bedarf für Schüleggruppen bei Voranmeldung im Tourismusbüro, 04734/330

Schibus Katschberg - St. Margarethen/Lungau (Fahrplanauszug)

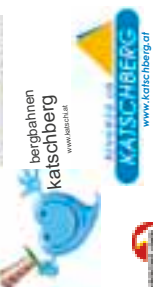
Katschberghöhe	8:40	9:55	10:55	11:55	12:55	13:55	14:55	15:55	16:25	16:55
St. Michael/Lungau Hapimäg	8:55	10:10	11:10	12:10	13:10	14:10	15:10	16:10	16:40	17:10
St. Michael/Lungau Speereckflí	8:59	10:14	11:19	12:14	13:14	14:14	15:14	16:14	16:44	17:14
St. Margarethen/L. Alneckbárin	-	10:25	11:25	12:25	13:25	14:25	15:25	16:25	-	-
St. Margarethen/L. Alneckbárin	-	-	9:25	10:25	11:25	12:25	13:25	14:25	15:25	16:25
St. Michael/Lungau Speereckflí	8:22	9:02	9:32	10:32	11:32	12:32	13:32	14:32	15:32	16:32
St. Michael/Lungau Hapimäg	8:25	9:05	9:35	10:35	11:35	12:35	13:35	14:35	15:35	16:35
Katschberghöhe	8:40	9:25	9:55	10:55	11:55	12:55	13:55	14:55	15:55	16:55

gültig täglich vom 24.12.2011 bis 9.4.2012.

Schibus Ried - Brugg - Katschberghöhe

W	SF	M-F	B	tägl.	M-F
Ried	8:43	9:43	11:53	16:33	17:38
Brugg	8:44	9:44	11:54	16:32	17:37
Rennweg Sportplatz	8:45	9:45	11:54	16:31	17:36
Rennweg PA	9:10	11:54	16:30	17:30	17:30
Rennweg Haus Josefín	9:12	11:55	16:29	17:29	17:29
Katschberghöhe	9:30	9:55	12:15	16:10	17:10

gültig vom 25.12.2011 bis 15.4.2012
 M-F = Montag bis Freitag wenn Werktag
 M-F-B = Montag bis Freitag wenn Werktag vom 25.12.2011 bis 8.1.2012, 5.2. bis 26.2. und 1.4. bis 10.4.2012
 W = Montag bis Samstag wenn Werktag
 SF = an Sonn- und Feiertagen



ÖBB-Postbus GmbH
 Kömerstr. 11, 9800 Spittal/Drau
 Tel.: 04762/5214-26, service@postbus.at
 Kundeninformation: 0810 222 333-8
 (täglich von 06:30 bis 20:00 Uhr)
www.postbus.at/kaernten

Navetta Katschberger Wirte

€ 4,-/pers

Andata comune di Rennweg - Katschberghöhe

C	19:35
A	21:00
B	22:30

Ritorno Katschberg - Rennweg

C	19:45
A	21:15
B	23:15
A	00:30
C	02:00
D	03:15

Ritorno Katschberg - St. Michael

C	19:45
A	21:15
B	22:45
A	00:30
C	02:00
D	03:15

A: giorn. dal 25.12.2011 al 06.04.2012 B: giorn. dal 25.12.2011 al 06.01.2012
 C: giorn. dal 25.12.2011 al 25.03.2012 D: in caso di manifestazioni (musica dal vivo)
Lunedì e giovedì sci notturno: partenza ore 19:25 da Oberdorf (Gries-Rennweg-Katschberg)

Una regione turistica per famiglie Katschberg – Rennweg

- Circa 100 km di sentieri escursionistici ottimamente marcati
- Mountain bike e nordic walking con temperature piacevoli in un clima alpino
- First class wellness
- "Trenino ciù ciù" nell'area naturale e paesaggistica protetta della Pöllatal
- Funzionamento estivo della AINECK-Bahn
- Campo da golf a 18 buche (St. Michael)
- Piscina all'aperto di 325 m² con piscinetta per bambini e grande prato dove stendersi, minigolf e ping pong
- I gioielli paesaggistici della Pöllatal, Gontal e Laussnitztal
- La valle delle 1000 orchidee – la Wolfsbachtal

- Il comune dei fiori di Rennweg (che ha ottenuto più volte premi nazionali e internazionali per le sue decorazioni urbane). Vincitore dell'"Entente Florale 2011".
 - Centro ippico alpino di Katschberg
 - Campo giochi naturale per bambini "Katschhausen"
 - Adventure park Katschberg
 - Malga con pony Katschberg
 - Rinnovato campo sportivo di Katschberg con campo da tennis, da beach volley, di calcio, campetto giochi in sabbia e campo multifunzionale.
- Si può richiedere materiale informativo dettagliato presso gli uffici turistici di Rennweg e Katschberg o sul sito www.katschberg-rennweg.at



Mondo di emozioni per i bambini "Katschhausen" presso il Centro ippico Katschberg

Nel mondo di emozioni per i bambini "Katschhausen" piccoli e grandi visitatori si possono calare nel mondo della "famiglia Katschling" e di diversi fenomeni naturali. Oltre al moderno campo giochi, adatto a tutta la famiglia, viene proposta una storia per i bambini con protagonisti papà, mamma, zio Katschling, Katschlinchen e Katschling Junior. La famiglia Katschling accompagna i bambini lungo le belle stazioni di gioco con scivoli, altalene a bilico, officina dei colori, ponti e mondo d'acqua, lo zoo degli animali domestici e la confortevole area picnic. Attraverso questi personaggi, i bimbi possono imparare a conoscere e capire in modo ludico fenomeni naturali come l'arcobaleno o le paludi.

Maggiori informazioni:
 Tourismusregion Katschberg-Rennweg
 A-9863 Rennweg, Katschberghöhe 30
 Tel.: +43/(0)4734/630 oder -3300
 Fax: +43/(0)4734/753 oder -3305
 E-Mail: office@katschberg-rennweg.at
 www.katschberg-rennweg.at



KATSCHHAUSEN



Kuschelalm sul Katschberg

Liberalmente all'insegna del nostro motto "In malga non c'è peccato!", nella Kuschelalm è possibile scambiarsi coccole davvero bene! Grazie a un bel bacio nel letto a ponte, ogni ranocchio diventa principe e ogni fanciulla dama del cuore. Dai "nidi per le coccole" alle sdraio in legno si gode un panorama fantastico sulla Liesertal e si può dar sfogo alla propria anima. Coperte morbide, rivestimenti per le sdraio e imbottiture si possono prendere a prestito all'ingresso della malga.



Il più grande parco avventura austriaco sul Katschberg

Durante i percorsi, di vari gradi di difficoltà, si devono superare 150 stazioni, create con elementi in legno e funi. Per i piccoli avventurieri e i principianti sono a disposizione tre percorsi blu (altezza: 2-3 m), mentre più impegnativi sono i tre percorsi rossi (altezza: 3-6 m). Il percorso nero (altezza: 5-10 m) può risvegliare un certo sussulto nello stomaco, mentre il percorso estremo (altezza: 15-20 m) è veramente adatto solo a chi ha più fegato!



Che bello vedervi!



Con riserva di modifiche!

RENNWEG am 
KATSCHBERG
www.katschberg.at

Tourismusregion Katschberg-Rennweg Marketing GmbH
Katschberghöhe 30, 9863 Rennweg
Tel. +43 / (0)4734 / 630 o 3300
Fax +43 / (0)4734 / 753 o 3305
e-mail: office@katschberg-rennweg.at
www.katschberg-rennweg.at

