



Nice to see you!



# Aktivitäten

WINTER 2009/2010

Aktivitätenangebot

Seite 2



Weitere Angebote

Seite 6



Pferdeschlittenfahrten

Seite 8



Skischulen / Sportgeschäfte

Seite 9



Paketangebote/Winterwandern

Seite 10



Veranstaltungen

Seite 12



Gaumenfreuden

Seite 14



Urlaubslexikon

Seite 18



Skibusfahrplan

Seite 29



KÄRNTEN

SALZBURG  
feel the inspiration!

RENNWEG am  
KATSCHBERG  
www.katschberg.at

AKTIVITÄT	TAG/ZEIT	TREFFPUNKT	ANMELDUNG	KOSTEN
<b>EIS &amp; HEISS</b> Eisstockschießen - Bei Musik und Glühwein gibt's ein sportlich-gemütliches Beisammensein und Kennenlernen.	Montag, 20:00 Uhr	Eislaufplatz Katschberg	Anmeldung bis 17:00 Uhr am Vortag in den Tourismusbüros Katschberg oder Rennweg Tel. +43-4734-630 oder 330 oder Otto's Ski- und Snowboardschule +43-664-393-00-01	Eintritt frei
<b>OTTO'S WORKSHOP</b> Spezielles Schwerpunkttraining damit Sie perfektionierte Carving-Technik, Buckelpiste und Tief-schnee unbeschwert erleben können. Inklusive Videoanalyse.	Dienstag 14:00 - 16:00 Uhr und nach Vereinbarung Mindestteilnehmer 4 Personen	Sammelplatz Otto's Skischule	Anmeldung bis 17:00 Uhr am Vortag in den Tourismusbüros Katschberg oder Rennweg Tel. +43-4734-630 oder 330 oder Otto's Ski- und Snowboardschule +43-664-393-00-01	€ 21,-/ Person Themenschwerpunkt laut Wochenprogramm
<b>KINDEROLYMPIADE</b> Kinder Après-Ski mit vielen Spielen, jeder Menge Spaß und Musik und dem OTTOFANTEN. Warme Getränke und süße Überraschungen für jedes Kind.	Dienstag 15:00 Uhr	Sammelplatz Otto's Skischule	Anmeldung bis 17:00 Uhr am Vortag in den Tourismusbüros Katschberg oder Rennweg Tel. +43-4734-630 oder 330 oder Otto's Ski- und Snowboardschule +43-664-393-00-01	Eintritt frei
<b>FIRE AND ICE</b> Es erwartet Sie eine romantische Fackelwanderung zur Gamskogelhütte durch die verschneite Winterlandschaft des Katschberges mit abschließendem Nachrodeln.	Dienstag 20:00 Uhr, Mindestteilnehmer 4 Personen	Otto's Skischulbüro (neben Wilderer Alm)	Anmeldung bis 17:00 Uhr am Vortag in den Tourismusbüros Katschberg oder Rennweg Tel. +43-4734-630 oder 330 oder Otto's Ski- und Snowboardschule +43-664-393-00-01	€ 12,- (inkl. Fackel, Rodel und Guide)
<b>SCHNEESCHUHWANDERUNG</b> zur Gamskogelhütte mit anschließender Rodelpartie	Dienstag, 19:00 Uhr Mindestteilnehmer 5 Personen	Sport- und Skischulzentrum Fresch:up Katschberg	Bis 16:00 Uhr im Fresch:up Katschberg Tel.: +43-4734-299 00-13	€ 20,- inkl Guide, Ausrüstung und Rodel
<b>MIT DEM GPS DURCH SCHNEE UND EIS ZU DEN SCHATZEN DES KATSCHBERGS</b> Mit modernen GPS-Geräten werden wir im Schnee durch die bezaubernde Winterlandschaft die richtigen Fahrten zu unseren Schätzen aufsuchen. Mehrere Stationen mit kleinen Quizfragen verraten dir den Geheimcode zum Schatz.	Mittwoch, 16:30 Uhr	Sport- und Schischulzentrum Fresch:up Katschberg	Sport- und Schischulzentrum Fresch:up Katschberg Tel.: +43-4734-299 00-13	€ 12,- min. 4 Personen, ca. 2 Stunden
<b>OTTO'S SKISAFARI</b> Herrliche Tiefschnee-Abfahrten (Ski und Snowboard) im Naturpark Gontal zur Pritzhütte. Zurück zur Passhöhe geht's dann mit dem einmaligen Biolift. Zuvor kurzer Test (auf über 2000 m) mit Einschulung unter Aufsicht von staatlich geprüften Skilehrern.	Mittwoch 14:00 Uhr Sammelplatz Otto's Skischule Mindestteilnehmer 4 Personen	Sammelplatz Otto's Skischule	Anmeldung bis 17:00 Uhr am Vortag in den Tourismusbüros Katschberg oder Rennweg Tel. +43-4734-630 oder 330 oder Otto's Ski- und Snowboardschule +43-664-393-00-01	€ 25,-/ Person inkl. Skilehrer und Biolift
<b>GÄSTERENNEN</b> Friendly Carinthia	Donnerstag, 10:00 Uhr	Bergstation Katschi's Kinderwelt	Am Start, im Skischulbüro oder unter +43-4734-608	Startgeld: € 8,- pro Person
<b>SCHNEESCHUHWANDERUNG</b> Auf „leisen Sohlen“ durch die tiefverschneite Winterlandschaft des Katschberges. Dauer ca. 1 - 1,5 Stunde.	Donnerstag, 17:00 Uhr Mindestteilnehmer 4 Personen	Otto's Skischulbüro (neben Wilderer Alm)	Anmeldung bis 17:00 Uhr am Vortag in den Tourismusbüros Katschberg oder Rennweg Tel. +43-4734-630 oder 330 oder Otto's Ski- und Snowboardschule +43-664-393-00-01	€ 15,- inkl. Ausrüstung und Guide

AKTIVITÄT	TAG/ZEIT	TREFFPUNKT	ANMELDUNG	KOSTEN
<b>FACKELWANDERUNG</b>	Donnerstag, 20:00 Uhr	Sport- und Skischulzentrum Fresch:up Katschberg	Bis 18:00 Uhr am Vortag im Fresch:up Katschberg Tel.: +43-4734-299 00-13	€ 11,-/Person inkl. Fackel und Guide
<b>GÄSTERENNEN</b> Ottos Ski- & Snowboardschule	Freitag, 10:00 Uhr	Bergstation Katschi's Kinderwelt	Am Start, den Skischulbüros oder unter Tel.: +43-664-393-00-01	Startgeld: € 5,- pro Person
<b>GÄSTERENNEN</b> Fresch:up	Freitag, 14:00 Uhr	Bergstation Katschi's Kinderwelt	Bis zum Start des Rennens im Fresch:up Katschberg, Tel.: +43-4734-299 00-13 oder +43-660-299 00-13	auf Anfrage
<b>NACH VEREINBARUNG</b>				
<b>RIPPERLESSEN UND SCHWEINESTELZEN</b> Mit Hüttenmusik „Bonner Hütte“. Abholung und Rücktransport bis 8 Personen.	Nach Vereinbarung Mindestteilnehmer 5 Personen	Tourismusbüro Rennweg oder Katschberg	Tourismusbüro Rennweg oder Katschberg Tel.: +43-4734-630 oder Tel.: +43-676-510 2114	€ 18,-/Erwachsenen Kinder zw. 6 und 14 Jahren erhalten eine 50% Ermäßigung
<b>SCHNEESCHUHWANDERN BONNER HÜTTE</b> Im tiefverschneitem Lausnitztal. Auch nachts mit Fackeln ab 19:00 Uhr möglich. Abholung und Rücktransport und Schneeschuhverleih bis 8 Personen	Nach Vereinbarung Mindestteilnehmer 5 Personen	Tourismusbüro Rennweg oder Katschberg	Tourismusbüro Rennweg oder Katschberg Tel.: +43-4734-630 oder Tel.: +43-676-510 2114	€ 17,-/Person- Kinder zw. 6 und 14 Jahren erhalten eine 50% Ermäßigung
<b>SNOWTUBING BONNER HÜTTE</b> Auf sanfter Snowtubingbahn auch nachts möglich! Abholung und Rücktransport bis 8 Personen	Nach Vereinbarung Mindestteilnehmer 5 Personen	Tourismusbüro Rennweg oder Katschberg	Tourismusbüro Rennweg oder Katschberg Tel.: +43-4734-630 oder Tel.: +43-676-510 2114	€ 12,-/Person Kinder zw. 6 und 14 Jahren erhalten eine 50% Ermäßigung
<b>TELEMARK - WORKSHOP</b> Das Telemarken ist ein Skistil aus Norwegen. Der Fahrer kniet beim Fahren auf dem bergseitigen Ski, indem er die Ferse des hinteren Fußes hochhebt und den Talski nach vorne schiebt.	Täglich nach Vor Anmeldung	Sammelplatz Hotel Cristallo	Schischulbüro Cristallo Tel.: +43-4734-319 515	€ 112,- für 2 Stunden inklusive Telemark-Ski und Schuhe



Foto: R. Holtzky

AKTIVITÄT	TAG/ZEIT	TREFFPUNKT	ANMELDUNG	KOSTEN
<b>PFERDESCHLITTENFAHRT</b> Tägliche Pferdeschlittenfahrt ins Gontal	Täglich 11:00, 12:30, 14:00, 15:30, 17:00, 18:30, 20:00 Uhr	Dorfplatz Katschberg	Direkt beim Kutscher Andreas Neuschitzer unter der Tel.: +43-664-284-45-83, in den Tourismusbüros Katschberg oder Rennweg Tel.: +43 4734-630 oder 330 oder an der Hotelrezeption	Erw. € 20,- bei Tag Erw. € 22,- bei Nacht (ab 17:00 Uhr) Kinder bis 3 Jahre frei 3-15 Jahre 50%, Ermäßigung, Privatschlitten Tag € 120,-/ Nacht € 130,- Gruppenpreise auf Anfrage
<b>REITEN</b> (Halle und Außen)	Täglich nach Voranmeldung 	Pferdezentrum Katschberg	Direkt beim Kutscher Andreas Neuschitzer unter der Tel.: +43-664-284-45-83, in den Tourismusbüros Katschberg oder Rennweg Tel.: +43-4734-630 oder 330 oder an der Hotelrezeption	Einzelstunde € 20,-/Person Wochenkurs (5 Einheiten) € 95,-/ Person
<b>ADVENTUREPARK</b> im Winter geöffnet	Täglich mit Anmeldung		Büro: Schneesportschule Falkensteiner Hotel Cristallo: 04734 319 515 Hotel Funimation: 04734 631 909 mobil: 0676 63 70970	€ 20,- pro Person
<b>EISLAUFEN</b>	Täglich können Sie den Eislaufplatz am Katschberg (bis 22:00 Uhr beleuchtet) oder in Rennweg in Anspruch nehmen	Katschberg: Hinter dem Tourismusbüro Rennweg: Schulsportplatz	Keine Anmeldung erforderlich	kostenfrei
<b>RODELN / KATSCHBERG</b> Erleben Sie täglich die 1,5 Kilometer lange Rodelbahn am Katschberg. Abfahrt von der Gamskogelhütte.	Nachrodeln jeden Dienstag und Samstag von 17:00 bis 22:00 Uhr. Rodelverleih auf der Gamskogelhütte, die Rodelbahn ist beleuchtet		Keine Anmeldung erforderlich	€ 4,- Leihgebühr für den Schlitten
<b>SCHNEESCHUHWANDERUNG</b> am Katschberg	Auf Anfrage		Anmeldung bis 18:00 Uhr am Vortag im FRESCH:UP Katschberg, Tel.: +43-4734-299 13	Auf Anfrage
<b>LANGLAUF SCHNUPPERKURS</b> <b>NORDIC WALKING</b>	Möglich auf Anfrage. Nähere Informationen erhalten Sie in den Tourismusbüros Katschberg oder Rennweg Tel: +43-4734-630 oder 330		Anmeldung bis 17 Uhr am Vortag	Auf Anfrage
<b>NACHTSKIFAHREN AUF DER KÖNIGSWIESE</b> 07.12.2009 bis 23.12.2009 25.12.2009 bis 10.01.2010 11.01.2010 bis 31.01.2010 01.02.2010 bis 28.02.2010 01.03.2010 bis 11.04.2010	Jeden Donnerstag Jeden Montag und Donnerstag Jeden Donnerstag Jeden Montag und Donnerstag Jeden Donnerstag	Königswiese Skibetrieb von 19:00 bis 22:00 Uhr		Kostenlos mit gültigem Skipass
<b>FACKELWANDERUNG</b> zur Pritzhütte	Auf Anfrage	Sport- und Skischulzentrum FRESCH:UP Katschberg	Bis 18:00 Uhr am Vortag im Fresch:up Katschberg Tel.: +43-4734-299-13	€ 11,- inkl. Fackel und Guide



## Katschberg:

Romantische Pferdeschlittenfahrt ins Naturschutzgebiet Gontal zur Pritzhütte am Katschberg. Täglich Fahrten um 11:00, 12:30, 14:00 und 15:30 Uhr (nach Voranmeldung unter der Tel.: +43-664-284-45-83, in den Tourismusbüros Katschberg-Rennweg oder der Hotelrezeption). Privatschlitten nach Vereinbarung. Nachtfahrten: 17:00, 18:30 und 20:00 Uhr

**Preise:** Bei Tag € 20,- pro Erwachsenen, ab 17:00 Uhr € 22,- pro Erwachsene. Kinder bis 3 Jahren frei, 3-15 Jahren 50% Ermäßigung, Gruppenpreise auf Anfrage, Privatschlitten Tag € 120,- und bei Nacht (ab 17:00 Uhr) € 130,- (max. 7 Personen erlaubt)

**Email:** info@pferdezentrum-katschberg.at

**Internet:** www.pferdezentrum-katschberg.at



## Ski- & Snowboardschulen:

### Schneesportschule Falkensteiner



A - 9863 Katschberghöhe 20  
Anmeldung im Falkensteiner Club Funimation  
Tel: +43/(0)4734-631 909  
Internet: www.schneesportschule-falkensteiner.com  
E-Mail: snowsport@falkensteiner.com

### Sport- und Skischulzentrum Fresch:up



A - 9863 Katschberghöhe 37  
Tel: +43/(0)4734-299 00-13 | tägl. 9-18 Uhr  
Email: skischule@erwinresch.at  
Internet: www.erwinresch.at | Handy: 0664/25 27 345  
oder 0660/29 90 013

### Ski- und Snowboardschule Friendly Carinthia



Katschberg 24, A - 9863 Katschberg  
Internet: www.skischule-katschberg.com  
Email: info@skischule-katschberg.com  
Tel: +43-4734-608, Fax: +43-4734-608 4

### Otto's Ski- und Snowboard Schule



A - 5582 Katschberg 330, Internet: www.schischul.info  
Email: otto@schischul.info, Tel & Fax: +43-4734-8244  
Mobil: +43-664-393-00-01 • Täglich von 8-17 Uhr

## Sportgeschäfte Katschberg:

### Boutique Creativ

Tel: +43-4734-608

- Kinder-, Damen-, & Herrenbekleidung
- Sportartikelverkauf und -verleih
- Souvenirs - Kleine Geschenke zum Mitnehmen



### Sport Erni

Tel: +43-4734-320  
Internet: www.sport-erni.at  
... das andere Geschäft, wo persönliche Beratung noch groß geschrieben wird!

- Exklusive Sport- und Freizeitbekleidung
- Verleih und Test im Ski- und Schuhbereich
- Ski- und Snowboardservice - Ein Besuch wird sich lohnen



### Sport- und Skischulzentrum Fresch:up



Tel: +43-4734-29 900,  
Email: sports@erwinresch.at  
Internet: www.erwinresch.at

- Sportgeschäft • Skiverleih und Verkauf • tägl: 9-18 Uhr

### Sport Friedrich



Tel: +43-4734-470  
Internet: www.sbg.at/sport-friedrich/

## KATSCHBERG SKI-OPENER

gültig: 28.11. - 19.12.2009

### Inklusiveleistungen:

- 3 Übernachtungen im Doppelzimmer
- 2 Tages-Topskipass Kärnten-Osttirol in Gold

### TOP-PREIS/PERSON

- € 104,- in einer Ferienwohnung in Rennweg am Katschberg (Mindestbelegung: 4 Personen)
- € 129,- in einer Frühstückspension incl. Frühstück in Rennweg am Katschberg
- € 154,- in einem Gasthof incl. Halbpension in Rennweg am Katschberg
- € 224,- in einem \*\*\*\*Hotel incl. Halbpension am Katschberg

## WOCHENTAGS-WEDEL-PAKET

gültig: 10.01. - 14.01.2010

17.01. - 21.01.2010 • 24.01. - 28.01.2010

### Inklusiveleistungen:

- 4 Übernachtungen in der jeweiligen Kategorie von So bis Do
- 3 Tages-Topskipass Kärnten-Osttirol in Gold

### TOP-PREIS/PERSON

- € 149,- in einer Ferienwohnung in Rennweg am Katschberg (Mindestbelegung: 4 Personen)
- € 179,- in einer Frühstückspension incl. Frühstück in Rennweg am Katschberg
- € 229,- in einem Gasthof incl. Halbpension in Rennweg am Katschberg
- € 374,- in einem \*\*\*\*Hotel incl. Halbpension am Katschberg

## SONNEN-SKI-PAUSCHALE

gültig: 01.03.-31. 03. 2010

### Inklusiveleistungen:

- 4 Übernachtungen in der jeweiligen Kategorie
- 3 Tages-Topskipass Kärnten-Osttirol in Gold

### TOP-PREIS/PERSON

- € 149,- in einer Ferienwohnung in Rennweg am Katschberg (Mindestbelegung: 4 Personen)
- € 179,- in einer Frühstückspension incl. Frühstück in Rennweg am Katschberg
- € 229,- in einem Gasthof incl. Halbpension in Rennweg am Katschberg
- € 374,- in einem \*\*\*\*Hotel incl. Halbpension am Katschberg

## WOHLFÜHLPAUSCHALEN

gültig: die ganze Wintersaison 2009/10, ausgenommen Weihnachten/Silvester 2009/10 sowie 30.01-13.02.2010

### Inklusiveleistungen:

- 7 Übernachtungen in der jeweiligen Kategorie
- 6-Tages-Topskipass in Gold
- 1 romantische Pferdeschlittenfahrt

### TOP-PREIS/PERSON

- ab € 304,- in einer Ferienwohnung in Rennweg am Katschberg (Mindestbelegung: 4 Personen)
- ab € 354,- in einer Frühstückspension incl. Frühstück in Rennweg am Katschberg
- ab € 454,- in einem Gasthof incl. Halbpension in Rennweg am Katschberg
- ab € 699,- in einem \*\*\*\*Hotel incl. Halbpension am Katschberg

## Winterwandern

### • Winterwanderweg Katschberg

Ab Landal über den Wanderweg 17. Sehr sonnig und windstill. Wunderschöner Ausblick nach Kärnten und auf die Pisten des Gamskogelliftes.

Kein Autoverkehr, keine Pistenquerung

**Achtung:** Kein Rundwanderweg, keine Einkehrmöglichkeit, für Kinderwägen nicht geeignet

### • Gamskogelhütte am Katschberg – täglich geöffnet

von der Katschberghöhe aus über den Familien-Rodelwanderweg (Einstieg ca. 100 m nach der Pizzeria Stamperl) ca. 1,5 km zur Gamskogelhütte

### • Pritzhütte im Gontal – täglich geöffnet

von der Katschberghöhe aus – ca. 4 km zur Pritzhütte

### • Natur- und Landschaftsschutzgebiet Pöllatal.

6 km lange, wunderschöne Winterwanderung vor eindrucksvoller Kulisse. Einkehrmöglichkeit: Schoberblickhütte im Pöllatal, Montags Ruhetag

### • Bonner Hütte – täglich geöffnet

von Rennweg aus (ca. 8 km) oder ab Frankenberg – Laußnitz auch mit dem Auto erreichbar

VERANSTALTUNG	DATUM	ORT
<b>NOVEMBER</b>		
<b>Advent in der Schnitzstub'n Alfred Peitler</b>	Sa., 28. November, 09:30 Uhr; große Krippenausstellung, Gewinnspiel, Streichelzoo u.v.m.	Mühlbach
<b>Perchtenumzug</b> Veranstalter: Perchtengruppe Rennweg	Sa., 28. November, ab 19:00 Uhr	Rennweg
<b>Adventkaffee</b> der Katholischen Frauenbewegung	So., 29. November, ab 09:30 Uhr (Verkauf von Adventkränzen u. Gebäck)	Pirkerwirt in St. Peter
<b>DEZEMBER</b>		
<b>Saisoneröffnungsparty</b>	Do., 3. Dezember, mit der Gruppe Meilenstein	Lärchenstadl
<b>Nikolaus- und Krampusaktion</b> Veranstalter: Landjugend Rennweg	Sa., 5. u. So., 6. Dezember	
<b>Katschberg-Skiopening</b>	Di., 8. Dezember, Skiopening in den Hütten mit kulinarischen Köstlichkeiten und Skitest mit Fresh:up und Blizzard-Roadshow, Veranstalter: Bergbahnen Katschberg	Katschberg
<b>Saisoneröffnung</b>	Do., 10. Dezember, im Gasthof Alpina, 16:00 Uhr	Katschberg
<b>„Auf Weihnachten zu“</b> Veranstalter: Katschtaler Sängerrunde	So., 13. Dezember, 13:00 Uhr	St. Peter
<b>Weihnachtsmatinee</b>	So., 20. Dezember, im Gasthof Post, 10:30 Uhr	Rennweg
<b>2. Adventspaziergang</b> Veranstalter: Bibliothek Rennweg	Mo., 21. Dezember, Treffpunkt: Kindergarten St. Peter, 18:00 Uhr	Rennweg
<b>Christmette</b>	Do., 24. Dezember, in der Pfarrkirche St. Peter, 23:00 Uhr	St. Peter
<b>Elan Skitest</b> Veranstalter: Bergbahnen Katschberg	Sa., 26. Dezember, am Parkplatz P3 am Katschberg ab 09:00 Uhr	Katschberg
<b>Silvesterparty</b>	Do., 31. Dezember, im Lärchenstadl mit Meilenstein	Katschberg
<b>JÄNNER</b>		
<b>Nachteisstockturnier</b> Veranstalter: ÖAAB Rennweg	Sa., 2. Jänner, am Eislaufplatz in Rennweg	Rennweg
<b>Gemeinsamer Feuerwehrball</b> Veranstalter: Feuerwehren der Gemeinde Rennweg	Sa., 9. Jänner, 20:30 Uhr	Pirkerwirt/Rennweg
<b>22. Gemeinde-Eisstockturnier</b> Veranstalter: Sportausschuss und 1. TC Rennweg	Sa., 16. Jänner	Rennweg
<b>Clubmeisterschaften</b> Veranstalter: SC Rennweg/Katschberg	Sa., 23. Jänner	Katschberg
<b>35. Katschtaler Bauernball</b> Veranst.: Katschtaler Bauernbund	Sa., 23. Jänner, ab 20:00 Uhr	Pirkerwirt/St. Peter
<b>Antenne Kärnten Schitag</b> Veranstalter: Bergbahnen Katschberg	Sa., 23. Jänner, beim Sport- und Skischulzentrum FRESCH:UP Katschberg, ab 09:00 Uhr	Katschberg
<b>Jörg Haider Gedenkrennen</b> Veranst.: Veranstalter: BZÖ Rennweg	Sa., 30. Jänner	Katschberg

VERANSTALTUNG	DATUM	ORT
<b>FEBER</b>		
<b>Sängermaskenball</b> Veranst: Katschtaler Kirchenchor	Sa., 6. Feber, ab 20:30 Uhr	Pirkerwirt/Rennweg
<b>ÖVP Familienschitag</b> Veranstalter: ÖVP Rennweg	So., 7. Feber	Katschberg
<b>Faschingsumzug in Rennweg</b> Veranstalter: SCRK	Sa., 13. Feber, Thema: „Wickie und die starken Männer“	Rennweg
<b>Rosenmontagsparty</b>	Mo., 15. Feber, im Lärchenstadl mit der Gruppe Meilenstein	Katschberg
<b>25. Katschtaler Kultur- und Bildungstage</b>	Fr., 19. Feber – So. 7. März	
<b>MÄRZ</b>		
<b>Peter Wirnsberger Gedächtnisrennen</b>	Sa., 06. März, Veranstalter: SC Rennweg/Katschberg	Katschberg
<b>Masterscup</b> Veranstalter: SCRK	So., 7. März	Katschberg
<b>Antenne Steiermark Familienschitag</b> Veranstalter: Bergbahnen Katschberg und Antenne Steiermark	Sa., 13. März, bei der Talstation Aineckbahn ab 09:00 Uhr	Katschberg
<b>Gemeindegeschitag am Katschberg</b> Veranstalter: Sportausschuss und SC Rennweg/Katschberg	So., 14. März	Katschberg
<b>Crescendo II</b> Veranstalter: Musikschule	Mi., 24. März, in der Bibliothek, 15:00 Uhr und 17:00 Uhr	Rennweg
<b>Vorspielstunde</b> Veranstalter: Musikschule	Mi., 24. März, im Gasthof Post, 19:30 Uhr	Rennweg
<b>„Palmbesenbinden für Kinder“</b> Veranstalter: Landjugend Rennweg	Sa., 27. März, im Feuerwehrhaus in Rennweg	Rennweg
<b>Palmprozession</b> Veranstalter: Katschtaler Trachtengruppe	in St. Georgen anschl. Osterbasar beim Zechner in St. Georgen	St. Georgen
<b>APRIL</b>		
<b>Saisonabschlussparty</b>	Do., 1. April, im Gasthof Alpina, ab 18:00 Uhr	Katschberg
<b>Auferstehungsfeier</b>	Sa., 3. April, 16:00 Uhr	Pfarrk. St. Peter
<b>Frühjahrskonzert der Katschtaler Trachtenkapelle</b>	So., 4. April, 20:30 Uhr	Mühlbacherwirt
<b>Abschlussparty</b>	Do., 8. April, im Lärchenstadl mit der Gruppe Meilenstein	Katschberg
<b>Crescendo II</b> Veranstalter: Musikschule	Mi., 21. April, in der Bibliothek, 15:00 Uhr und 17:00 Uhr	Rennweg
<b>Vorspielstunde</b> Veranstalter: Musikschule	Mi., 21. April, im Gasthof Post, 19:30 Uhr	Rennweg
Die Lungauer Kultband! „Querschläger“ Veranstalter: SPÖ Rennweg	Sa., 24. April, Die Konzertsensation des Jahres! Beginn: 20:30 Uhr beim Mühlbacherwirt	Rennweg

## KATSCHBERG/RENNWEG:

### Aprés-Ski

Täglich ab 16:00 Uhr in allen Skihütten

### Pizzeria Stamperl

Tel: +43-4734-612,  
Italienische Spezialitäten  
Ripperlessen u. Schweinshaxerl  
auf Vorbestellung  
Email: info@pizzeria-stamperl.at



### Schlössl

Tel: +43-664-160 11 94  
Mittwoch ab 21:00 Uhr Live-Musik  
Täglich ab 14:00 Uhr Apres Ski, Cocktails  
Email: erich.ueblein@aon.at



### Lärchenstadl

Tel.: +43-(0)664-260 54 20  
Diverse Themenabende  
(Fondue-, Heißer Stein Abend)  
Delikate Pizzen - aus unserem Holzofen!  
Ab 21.30 Uhr DISCO - Dienstag: KARAOKE  
Jeden Donnerstag Live-Musik im Lärchenstadl  
ab 21:00 Uhr  
Email: info@laerchenstadl.at



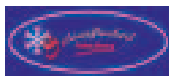
### Adlerhorst

Tel: +43-4734-284  
Herrliches Panorama, Hausmannskost



### Schneeflockerl

Tel: +43-4734-318 112 od. +43-664-402 81 56  
Programm: Täglich Apres Ski  
Salzburger Hüttenschmankerl



### Gamskogelhütte

Tel: +43-664-33 76 678  
Programm: Rodelabende  
Kärntner Spezialitäten, Email: info@gamskogel.at



### Pritzhütte

Tel: +43-664-98 41 583  
Programm: Pferdeschlettenfahrten, Kärntner Almjause, Ripperln und Schweinshaxenessen sowie Fondue  
Email: info@pferdebauernhof.com



### Wilderer Alm

Tel: +43-676-680 38 42  
Programm: Täglich ab 15:30 Uhr Apres Ski  
Lungauer Spezialitäten



### Kärntner Einkehr

Tel: +43-4734-219  
Täglich Musik von unserem DJ mit Apres Ski, feine italienische Küche sowie Wein-, Käse- und Schnaps-spezialitäten. 1x Woche Eisfeierparty  
Email: info@kaerntner-einkehr.at



### Erlebnisgasthof Alpina

Tel: +43-4734-350  
Email: ek@erlebnisgasthof-alpina.at  
Steakhouse. Spezielle Kaffees und Kuchen, einheimische Spezialitäten. Auf Vorbest. Ripperl- bzw. Scampi Essen



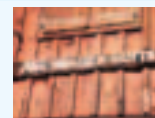
### Alpengasthof Bacher

Tel: +43-4734-318  
Email: info@gasthof-bacher.at  
Sonnenterrasse direkt an der Tschaneckpiste  
1 mal wöchentlich Schweinsschlägelessen  
1 mal wöchentlich Nudelbuffet  
Ripperlessen und Schweinshaxe auf Vorbestellung



### Asenbauerhütte

Tel: +43-4734-44 789  
Spezialitäten vom Bauernhof



### Bonner Hütte

Fackelwanderungen (jeden Tag möglich mind. 5 Personen mit Abholtransfer), mit anschließendem Ripperlessen. Anmeldung am Tag vorher unter  
Tel: +43-676-510 21 14, Spezialität: Schweinsstelzen



## RENNWEG:

### Gasthof Katschtalerhof

Tel: +43-4734-210

Email: info@katschtalerhof.at

Familiär geführter Landgasthof, Kaminstube, Kärntner Hausmannskost



### Gasthof Post

Tel: +43-4734-204

Email: office@gh-post.info

Kärntner Wirtshaus mit gemütlicher Atmosphäre



### Café Cappucino

Tel: +43-650-986 33 06

Kaffeespezialitäten, Imbisse

### Strafnerstadl

Tel.: +43-4734-29971 oder

+43-676-597 57 53

Restaurant-Cafe-Vinothek; herrliches Ambiente, gehobene gut bürgerliche Küche, große Weinauswahl, Öffnungszeiten Küche: 11:30 bis 21:00 Uhr

Mittwoch Ruhetag - toller Nichtraucher-Wintergarten



### Gasthof Alpenglüh'n

Tel: +43-4734-231

Email: gasthof-alpengluehn@aon.at

Urige Rauchkuchl, Kärntner Hausmannskost, Selbstgemachte Produkte - Gestacheltes Bier Sauna - und Wellnessbereich



### Gasthof Pirkerwirt

Tel: +43-4734-242

Email: pirkerwirt@aon.at, Familienbetrieb mit eigener Landwirtschaft, Voranmeldung erwünscht



### Campingtüberl

Tel: +43-4734-663 oder 229

Email: camp.ram@utanet.at

Gutbürgerliche Küche



### Schoberblickhütte

Tel: +43-676-964 22 29

Hausgemachte Hüttenjause, Kärntner Hausmannskost und Kuchenspezialitäten, Pferdekutschenfahrten auf Vorbestellung, Schlitten für Kinder werden zur Verfügung gestellt.

Email: schoberblick1@aon.at



### Café-Bäckerei-Grosek

Tel: +43-4734-324

Mehlspeisen und Feingebäck

## WÖCHENTLICHE - EVENTS

### DIENSTAG UND SAMSTAG

**Rodelabend** bei der Gamskogelhütte von 17:00 – 22:00 Uhr, in den Ferien täglich

### MITTWOCH

**LIVE-Musik** im Schlössl, ab 21:00 Uhr

### DONNERSTAG

**LIVE-Musik** im Lärchenstadl, ab 21:00 Uhr

**Hüttenabend** mit Musik bei der Pritzhütte

**Nachtskilauf auf der Königswiese (19:00 – 22:00 Uhr) kostenlos mit gültigem Skipass:**

DO 07.12. – 23.12.2009, 11.01. – 31.01.2010 und  
01.03. – 11.04.2010

MO + DO 25.12.2009 – 10.01.2010 und 01.02. – 28.02.2010

## A

### ANREISE

www.katschberg.at

### APOTHEKEN

Rennweg: **Dr. Reinhold Luger**  
Tel: +43-4734-605 oder +43-676 415 72 57  
**Apothekerin Sonja Lackner**  
Tel: +43-664 94 73 934

St. Michael: **Apotheke „Zum hl. Michael“**  
Tel. +43-6477 8204 Fax DW 4

### ÄRZTE

#### Praktische Ärzte:

Rennweg: **Dr. Luger Reinhold**  
Tel. +43-4734 605 oder +43-676 415 72 57

St. Michael: **Dr. Nihad Hatahet**  
Tel. +43-6477 8328 od. +43-676 336 93 34  
**Dr. Peter Koller** Tel: +43-6477-8350  
**Dr. Elisabeth Gordon-Prodingner**  
Tel: +43-6477-8507

#### Zahnarzt:

Rennweg: **Dr. Hans-Ulrich Müller** Tel: +43-4734-44 712

### ABSCHLEPPDIENSTE

ARBÖ: 123, ÖAMTC: 120

**Mandl Rudolf:** Tel: +43-6477 7304

(nur Abschleppdienst - KATSCHBERG)

## B

### BANKEN

Rennweg: **Raiffeisenbank** Tel: +43-4734-221  
St. Michael: **Raiffeisenbank** Tel: +43-6477-8081  
**Hypobank** Tel: +43-6477-861 10

### BANKOMAT

Katschberg: Sportgeschäft Fresch:up  
Rennweg: Direkt bei der Raiffeisenbank Liesertal

### BAUERNMARKT

Gmünd: Jeden SA 08:00-11:00 Uhr vor dem Rathaus  
(kleiner Liesertaler Bauernmarkt)

St. Michael: Jeden FR 14:30-17:00 Uhr im Anthoferhaus/  
neben der Kirche (Bauernladen)

### BÄUERLICHE DIREKTVERMARKTUNG

Fam. Pirker, Laußnitz 1, A - 9863 Rennweg,  
Tel: +43-4734-8357 oder +43-664 877 12 64

### BERGRETTUNG

Nähere Informationen unter der Telefonnummer 140

### BÜCHEREI

Volksschule Rennweg Tel. +43-4734-2165  
Öffnungszeiten: FR von 18:00 - 20:00 Uhr MI: 08:00 - 10:00 Uhr  
und 14:00 - 16:00 Uhr DO: 09:00 - 10:30 Uhr  
Tel. +43-4734-2165

### BÄCKEREI

Rennweg: **Café- Bäckerei - Grosek** Tel: +43-4734-324  
St. Michael: **Café - Bäckerei Di Bora** Tel: +43-6477-8302

### BIOLIFT

Tagsüber kann man eine Tiefschneetour über das Tschaneck zur Pritzhütte unternehmen, um sich anschließend mit dem Pferdeschlitten zum Katschberg zurückziehen zu lassen. Dieser Lift ist auch besser bekannt als der „Biolift Katschberg“.  
Nähere Informationen unter der Tel: +43-664-284 45 83

### BERGBAHNEN KATSCHBERG

Kontakt und Infos unter der Tel: +43-4734-83 888-0  
Fax: +43-4734-83 8884, Email: info@katschi.at  
Internet: www.katschi.at oder www.katschbergbahnen.at  
Saisonbetrieb von 28. Nov. 2009 bis 11. April 2010



### BAHNHOF

Spittal der Drau: Tel: +43-4762-3976, Nähere Informationen über die Bahnverbindungen finden Sie auch im Internet unter www.oebb.at

### BUSVERBINDUNGEN

Näheres über die Busverbindungen finden Sie in den beiden Tourismusbüros sowie unter www.postbus.at oder in den Postämtern

## C

### CAFÉ

Rennweg: **Cafe Cappuccino** Tel: +43-650-986 3306

### CAMPING

Rennweg: **Sommer- und Wintercamping Ramsbacher**  
 Gries 53, 9863 Rennweg, Tel: +43-4734-663  
 Fax: +43-4734-8239, Email: camp.ram@utanet.at  
 Internet: www.camp-ram.at  
 80 Stellplätze mit Strom- und Wasseranschluss; Satelliten-TV. Modernste Sanitäranlagen; Waschmaschinen- und Geschirrspülraum; Behindertensanitärzelle. Café - Restaurant; Kinderspielplatz



## D

### DROGERIEN

Tamsweg: **DM-Drogeriemarkt**  
 Hauptplatz 136, Tel: +43-6474-6906

### DISCOTHEKEN

Mariapfarr: Villa Kunterbunt; Tel: +43-6473-7140

## E

### EISLAUFPLATZ

Rennweg: Beim Schulsportplatz in Rennweg  
 Katschberg: Hinter dem Tourismusbüro Katschberg  
 Beleuchtung bis 22:00 Uhr

### EINKAUFSMÖGLICHKEITEN

Katschberg: Lebensmittelgeschäft:  
**Kaufhaus Lärchenhof** Tel: +43-4734-250-43

Textilgeschäfte:  
**Boutique Creativ** Tel: +43-4734-608  
**Sport Friedrich** Tel: +43-4734-470  
**Sport Erni** Tel: +43-4734-320  
**Fresch:up** Tel: +43-4734-29 900

Rennweg: Lebensmittelgeschäfte:  
**Adeg - Markt Schiefer** Tel: +43-4734-214  
**Adeg - Markt Pleschberger** Tel: +43-4734-340

## F

### FRISEUR

Katschberg: **Friseursalon Köpfchen Creativ** Tel. +43-650-40 888 00  
 Rennweg: **Mobil Friseurin Jehsner Eveline**  
 Tel. +43-664-426 45 37

### FLEISCHEREI

Rennweg: **Fleischmarkt Pirker** Tel: +43-4734-329

### FOTOAUSARBEITUNG

Rennweg: **Adeg Pleschberger** Tel: +43-4734-340  
 St. Michael: **Roland Holitzky** Tel: +43-6477-7630

### FUNDAMT

Rennweg: Tel: +43-4734-208 16

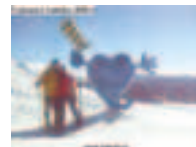
### FUSSGÄNGER

Fußgänger können nur mit der Aineckbahn befördert werden. Bei allen anderen Bahnen ist keine Beförderung gestattet.

Bergfahrt: Erwachsene € 9,50 Kinder € 5,-  
 Berg- und Talfahrt: Erwachsene € 12,- Kinder € 7,-

### FOTOPOINT

Ist bei der Bergstation des Tschanecks möglich. Fotos im Skigebiet mit unserem Katschi schießen, zu Hause online anschauen und verschicken.  
[www.katschipix.at](http://www.katschipix.at)



## G

### GOTTESDIENSTE

Rennweg: St. Georgen, samstags um 19:00 Uhr  
 St. Peter, sonntags um 08:30 Uhr



## GESCHENKSTUBE CREATIV

Rennweg: **Anni Moser**, Oberdorf 42, Tel: +43-4734-286

## GÄRTNEREI

St. Michael: **Moser Arnold**, Tel: +43-6477-8495

## H

### HÄUSERKATALOG

Alle Unterkünfte (Hotels, Gasthöfe, Pensionen, Privatquartiere, Hütten, Camping usw.) sind für Sie in einem eigenen Katalog zusammengefasst. Sie erhalten den Häuserkatalog in den beiden Tourismusbüros Katschberg und Rennweg sowie in Ihrer Unterkunft

### HALLENBAD

Tamsweg: Infos unter, Tel: +43-6474-231 20  
Hallen- u. Freibad mit Erlebnis- und Vitalbereich, Kinderbereich mit Rutsche

Spittal: Infos unter der Tel: +43-4762-5650 313  
Sauna; Dampfbad; Ruhe- und Frischlufträume; Solarium; Massage und Massagedüsen; Kleinkinderbereich

Katschberg: im Hotel Cristallo, Tel: +43-4734-319 540  
Erlebnispools, Saunalandschaft, Fitnesscenter, Massagen Beautyanwendungen

## I

### INFO

Katschberg: **Tourismusbüro Katschberg**  
Tel: +43-4734-630

Rennweg: **Tourismusbüro Rennweg** Tel: +43-4734-330

St. Michael: **Tourismusbüro St. Michael**  
Tel: +43-6477-8913

### INTERNET

Katschberg: Tourismusbüro (10 Cent/Min.)  
Rennweg: Marktgemeindeamt (kostenlos)

## J

### JUGENDHERBERGE

Rennweg: Familie Ramsbacher, Mühlbach 4,  
Tel: +43-4734-364

## K

### KATSCHIS KINDERWELT

„Katschis Kinderwelt“ – lustige, sprechende Figuren laden alle Kinder ein, ihre ersten Schwünge auf einer eigens dafür vorgesehenen Piste zu üben

### KEYCARDS

Verwenden Sie für Ihre Liftkarte den berührungslosen Datenträger Keycard zum Aufpreis von € 5,-. (Kartenstecken nicht notwendig. Sie tragen die Keycard in einer Tasche in Ihrem Skianzug auf der linken Oberkörperhälfte - die Registrierung und das Freischalten des Drehkreuzes erfolgt berührungslos über Funk). Selbstverständlich können Sie auch die altbewährte Magnetkarte (kein Aufpreis, aber Kartenstecken notwendig) verwenden.

Die Keycards können zurückgegeben werden in: Pizzeria Stamperl, Otto's Skischule, Tourismusbüro Katschberg u. Rennweg, Hotel Hinteregger, Adlerhorst, Fresch:up

### KRANKENHAUS

Spittal an der Drau: Tel: +43-4762-622  
Tamsweg: Tel: +43-6474-7381

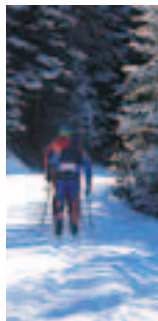
## L

### LEIHAUTO

St. Michael: **Neubauer** Tel: +43-6477 775 50

### LOIPEN

Katschberg: 16 km hin u. retour; 1640 – 1800 m Seehöhe  
Ausgangspunkt für diese wunderschöne Höhenloipe ist der Parkplatz (P3) auf der Katschberghöhe (1641 m Seehöhe). Von dort aus führt die Loipe in abwechslungsreichem Gelände am Hang des Ainecks bis zur Brantweineralm und Kößlbacheralm weiter bis zum Wendepunkt der Aineckstube (1532 m Seehöhe) an den Aineckliften. Die Loipe Skating & Diagonal ist geprägt von anspruchsvollen Steigungen und Abfahrten. Angelegt in einer Alm- und Waldlandschaft zeichnet sich die Strecke besonders durch ihr großartiges Panorama aus. Einkehrmöglichkeit gegeben!



Rennweg: 6 km hin und retour; wunderschöne Loipe vom Grillplatz bis ins Natur- und Landschafts schutzgebiet Pöllatal. Einkehrmöglichkeit ist bei der Schoberblickhütte gegeben!

## LIFTKASSA

Tschaneckkassa: geöffnet von 08:45 bis 16:00 Uhr  
Aineckkassa: geöffnet von 08:45 bis 16:00 Uhr  
samstags von 08:45 bis 16:30 Uhr

## M

### MAUTPREISE - TAUERNAUTOBAHN

St. Michael: Maut Tel: +43-6477-8001  
Für PKW-Einzelfahrt € 4,50,- bei Benutzung eines Tunnels, Benutzung beider Tunnels € 9,50

## MASSAGE

Katschberg: Hotel Sonnalm: Frau Elke Rotschopf  
Tel: +43-4734-491 438  
Es werden Ihnen verschiedene Massagen angeboten: Spezielle Rückenmassage; Sportmassage; Entspannungsmassage; Fußreflexzonenmassage; Moor- oder Heupackung

## N

### NATURFACHGESCHÄFT

St. Michael: **Schwab** Tel: +43-6477-8121

## NEWSLETTER

Gerne können Sie den Newsletter auf [www.katschberg-rennweg.at](http://www.katschberg-rennweg.at) abonnieren!



## NORDIC WALKING

Nähere Infos über Nordic-Walking Strecken erhalten Sie in den beiden Tourismusbüros

## O

### OPTIKER

Gmünd: **Optik Schiffer** GsmgH & CoKG  
Hauptplatz 18, Tel: +43-4732-3898

## P

### PISTENINFO

100% der Pisten sind beschneit • 70 km Pisten aller Schwierigkeitsgrade (10 km schwarz, 46 km rot und 14 km blau), hohe Förderleistung (25.100 Personen/Stunde), kaum Wartezeiten. Täglich bestens präparierte Pisten • Kärntner Pistengütesiegel • gute, übersichtliche Pistenmarkierung

### POSTGEBÜHREN

Inland Postkarte + Brief € 0,55/ Ausland € 0,65

### POSTAMT

Rennweg: Tel: +43-4734-201

### POSTBUS

Postbuspläne sind in den Tourismusbüros sowie in den Postämtern erhältlich. Weitere Informationen erhalten Sie auch im Internet unter [www.postbus.at](http://www.postbus.at)

### PANORAMAKAMERA

Selbststeuerbare Kamera am Sonnalmliift sowie am Tschaneckliift. Nähere Informationen unter [www.katschi.at](http://www.katschi.at)

### POLIZEI

Rennweg: Tel: +43-4734-233

## R

### RETTUNG

Notrufnummer: 144

## REITEN

### Alpines Pferdezentrum

Infos: Andreas Neuschitzer +43-664-28 44 583  
Pferdeschlittenfahrten zur romantischen Pritzhütte  
Wanderreiten • Reitunterricht (Halle und Außen)  
Ponyreiten • Pferdepenion • Rentiere

## S

## SCHNEEBERICHTE

Tägliche Schneeberichte finden Sie auf unserer Homepage: [www.katschberg-rennweg.at](http://www.katschberg-rennweg.at) Näheres über die Schneeberichte erfahren Sie auch unter der Schneehotline - Tel: +43-4734-666

## SCHNEEKETTEN

Rennweg: **Autohaus Brandstätter**  
Tel: +43-4734-215

## SCHIBUS

Der Gratis Schibus fährt täglich (fast stündlich) zwischen St. Margarethen - St. Michael - Katschberg sowie zwischen Rennweg und Katschberg (laut Fahrplan) Der Fahrplan ist in den beiden Tourismusbüros Katschberg und Rennweg erhältlich

## SKIDEPOT

Sie haben am Katschberg die Möglichkeit Ihre Ski- und Snowboardausrüstung direkt unter dem Tourismusbüro zu deponieren! Pfand € 10,-, beheizt. Nähere Infos erhalten Sie direkt im Tourismusbüro Katschberg

## SCHNITZEREI

Rennweg/Mühlbach: **Peitler Alfred** Mühlbach 14  
Kontakt: +43-4734-477  
**Heymans Adrian** Mühlbach 8  
Kontakt: +43-4734-314

## SCHNAPSBRENNEREI

Zederhaus: **Moser** Tel: +43-6478-547  
Internet: [www.sol.at/moser.edelbraende](http://www.sol.at/moser.edelbraende)

## T

## TAXI

Rennweg: **Ramsbacher** Tel: ++43-4734-228 oder  
Tel: +43-664-200 84 12

St. Michael: **Gfrerer** Tel: +43-664-450 48 20  
**Bacher Reisen** Tel: +43-6477 81 11  
**Lehener** Tel: +43-676-311 83 11

## TELEFONAUSKUNFT

11 88 99 (EU und Nachbarländer)  
0900 11 88 77 (weltweit; gebührenpflichtig)

## TIERARZT

St. Michael: **Dipl.-Tierarzt Josef Dorfer**  
Tel: +43-6477-76 37

## TOILETTEN

Katschberg: Parkplatz P3  
Tourismusbüro Katschberg  
Liftkassa Tschaneck  
Liftkassa Aineck  
Rennweg: Marktgemeindeamt Rennweg

## TRANSFER - FLUGHAFEN

Abholung vom Flughafen Klagenfurt oder Salzburg.  
Nähere Informationen unter [www.kaernten-transfer.at](http://www.kaernten-transfer.at)  
oder [www.salzburg-transfer.at](http://www.salzburg-transfer.at)

## V

## VERANSTALTUNGEN

siehe unter Events oder im Internet unter:  
[www.katschberg-rennweg.at](http://www.katschberg-rennweg.at) Der Veranstaltungskalender ist in den Tourismusbüros erhältlich



## VORWAHL NACH

B: +32	CH: +41	CZ: +420
D: +49	DK: +45	F: +33
GB: +44	H: +36	HR: +385
I: +39	NL: +31	S: +46
SK: +420	SF: +358	Slo: +386

## VIGNETTE

Rennweg/St. Peter: Die Vignette können sie im Gasthof Alpenglühn und Adeg Pleschberger erwerben.

St. Michael: Mautstation, Tankstellen

Jahresvignette	€ 76,20
2 Monats-Vignette	€ 22,20
10 Tages-Vignette	€ 7,70

## W

## WETTERBERICHTE

Gebührenpflichtige Wetterberichte unter Tel: 0900 91 15 66  
Tägliches Urlaubswetter gibt es auch in den beiden Tourismusbüros Katschberg und Rennweg, im Internet unter [www.katschberg-rennweg.at](http://www.katschberg-rennweg.at) oder unter der Schneehotline Tel: +43-4734-666

## WELLNESS

Katschberg: **Hotel Sonnalm:**

**Frau Elke Rotschopf** Tel: +43-4734-491 438

Es werden Ihnen Naturkosmetik von „Maurice Messegue“ . u.a. Gesichtsbildung; Nagelpflege; Fußpflege; Körperbehandlungen; Cellulitebehandlung angeboten

## Z

## ZAHNARZT

Rennweg: **Ordination Dr. Hans-Ulrich Müller**

Zahnarzt für Zahn-Mund-Kieferheilkunde  
9863 Rennweg 77, Tel. +43-4734/44712  
[www.docmueller.at](http://www.docmueller.at)  
E-Mail: [optimist@sol.at](mailto:optimist@sol.at)

## ZUGAUSKÜNFTE

Informationen zum Ortstarif unter Tel: 051717  
oder im Internet unter: [www.oebb.at](http://www.oebb.at)



Info: Tourismusbüro Rennweg/Katschberg,  
Tel.: 04734/330, oder 630  
OBB-Postbus GmbH Spittal, 04762/5214

A = täglich von 05.12.2009 bis 11.04.2010  
B = täglich von 20.12.2009 bis 11.04.2010  
C = täglich von 25.12.2009 bis 08.01.2010 und  
über Vorrang bis 07.02.2010 (gesehen an der  
Übersichtstabelle) (Personenabteilung 04734/330)  
für Schlegelgruppen

von Oberdorf - Rennweg zur Katschberghöhe		von der Katschberghöhe nach Oberdorf - Rennweg	
A	B	A	B
Oberdorf	8:55	Katschberghöhe	8:30
Gries Gh. Ramsbacher	7:51	Falkensteiner Funimlation	8:20
Gries Sella	8:57	Sarabach	9:37
Lieserhaus	7:52	Mühlbach	8:30
St. Peter	8:50*	St. Georgen/Abzw.	10:34
Rennweg PA	9:00	Rennweg Haus Josef	10:39
Rennweg Haus Josef	8:05	Rennweg Haus Josef	10:41
St. Georgen/Abzw.	8:07	Lieserhaus	10:43
Mühlbach	8:10	Gries	8:38
Sarabach	8:12	Oberdorf	8:40
Falkensteiner Funimlation	8:18		
Katschberghöhe	8:20		

\* = Lieserhaus 8:50 und Gries Sella 8:51 nur an Werktagen  
\* = ab St. Peter 8:50 Uhr mit tel. Voranmeldung unter 0684 200 84 12

Schibus Alneck - St. Michael - Katschberghöhe und retour		Fahrtplan gültig täglich vom 19.12.2009 bis 05.04.2010	
A	B	A	B
Katschberghöhe	8:45	Katschberghöhe	8:45
St. Michael Spireneck	9:05	St. Michael Spireneck	9:05
St. Margarethen Anneckbahn	9:04	St. Margarethen Anneckbahn	9:04
St. Margarethen Anneckbahn	10:25	St. Margarethen Anneckbahn	10:25
St. Michael Spireneck	9:02	St. Michael Spireneck	9:02
St. Michael Spireneck	9:05	St. Michael Spireneck	9:05
Katschberghöhe	8:45	Katschberghöhe	8:45

Schibus Ried - Brugg - Rennweg - Katschberghöhe und retour		Fahrtplan gültig vom 20.12.2009 bis 11.04.2010	
A	B	A	B
Ried	8:43	Ried	8:43
Brugg	9:38	Brugg	9:38
Rennweg Sportplatz	8:44	Rennweg Sportplatz	8:44
Rennweg PA	9:10	Rennweg PA	9:10
Rennweg Haus Josef	9:12	Rennweg Haus Josef	9:12
Katschberghöhe	9:50	Katschberghöhe	9:50

## Katschberger Wirte Shuttle Bus € 4,-/Person

Abfahrt Gemeinde Rennweg auf die Katschberghöhe		Abfahrt Hypobank St. Michael auf die Katschberghöhe	
C	19:35 Uhr	B	23:00 Uhr
A	21:00 Uhr		
B	22:30 Uhr		

Rückfahrt vom Katschberg nach Rennweg		Rückfahrt vom Katschberg nach St. Michael	
C	19:45 Uhr	C	19:45 Uhr
A	21:15 Uhr	A	21:15 Uhr
B	23:15 Uhr	B	22:45 Uhr
A	00:30 Uhr	A	00:30 Uhr
C	02:00 Uhr	C	02:00 Uhr
D	03:15 Uhr	D	03:15 Uhr

A: Tägl. von 25.12.2009 bis 04.04.2010 B: Täglich von 25.12.2009 bis 06.01.2010  
C: Tägl. von 25.12.2009 bis 28.03.2010 D: Bei Veranstaltungen (Live Musik)  
Montag und Donnerstag Nachtskifahrten: Abf. 19:25 Uhr ab Oberdorf (Gries-Rennweg-Katschberg)

## Familien-Wohlfühlregion Katschberg-Rennweg

- Rund 100 Kilometer bestens gekennzeichneten Wanderwege
- Mountainbike und Nordic Walking bei angenehmen Temperaturen im alpinen Klima
- First-Class Wellness
- Tschu-Tschu Bahn im Natur- und Landschaftsschutzgebiet Pöllatal
- Sommerbetrieb der AINECK-Bahn
- 18-Loch Golfplatz (St. Michael)
- 325m<sup>2</sup> großes Freibad, mit Kinderplanschbecken und großer Liegewiese, Minigolf und Tischtennis

- Das landschaftliche Juwel Pöllatal, Gontal und Laussnitztal
- Das Tal der 1000 Orchideen - das Wolfsbachtal
- Blumengemeinde Rennweg (mehrfach national ausgezeichnet für seine Ortsbildgestaltung)
- Alpines Pferdezentrum Katschberg

Ausführliches Informationsmaterial erhalten Sie in den Tourismusbüros Rennweg und Katschberg oder unter [www.katschberg-rennweg.at](http://www.katschberg-rennweg.at)



Nice to see you!



Änderungen vorbehalten!

RENNWEG am   
**KATSCHBERG**  
[www.katschberg.at](http://www.katschberg.at)

Tourismusregion Katschberg-Rennweg Marketing GmbH  
Katschberghöhe 30, 9863 Rennweg  
Tel. +43 / (0)4734 / 630 oder 3300  
Fax +43 / (0)4734 / 753 oder 3305  
e-mail: [office@katschberg-rennweg.at](mailto:office@katschberg-rennweg.at)  
[www.katschberg-rennweg.at](http://www.katschberg-rennweg.at)

